

キャンタイプ赤外LED

RLD299

- エンコーダ用平行光LEDとして光出力を追求し、ハイパワーを達成しております。
- LEDチップは面発光のDDHタイプを、レンズは非球面レンズを採用しております。

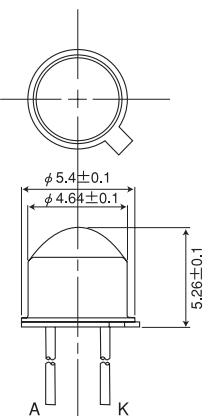
■絶対最大定格

項目	記号	定格	単位
直流順電流	IF	100	mA
逆方向耐圧	VR	5	V
動作温度	Topr	-20~+100	℃
保存温度	Tstg	-30~+100	℃

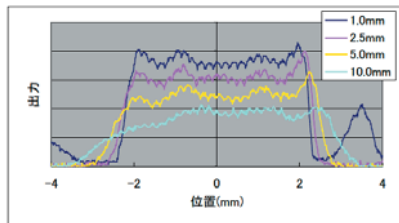
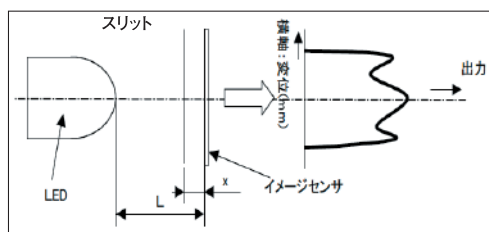
■光学的特性

項目	記号	条件	特性			単位
			MIN	TYP	MAX	
光出力	Po	IF=50mA	—	5.2	—	mW
ピーク発光波長	λ_p	IF=50mA	—	870	—	nm
スペクトル半値幅	$\Delta\lambda$	IF=50mA	—	40	—	nm
順方向電圧	VF	IF=50mA	—	1.5	1.9	V
逆方向漏れ電流	IR	VR=5V	—	—	10	μ A

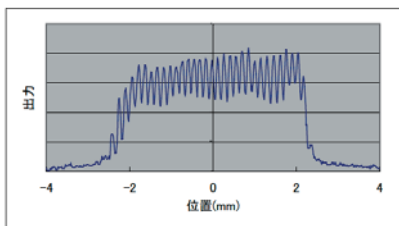
■外形寸法



■配光特性



配向特性
L=1.0~10.0mm



スリット配向特性
L=2.5mm
x=0.0mm

RLD288

- エンコーダ用平行光LEDとして平行性を追及し、高解像度を達成しております。
- LEDチップは電流狭窄の点光源タイプを、レンズは非球面レンズを採用しております。

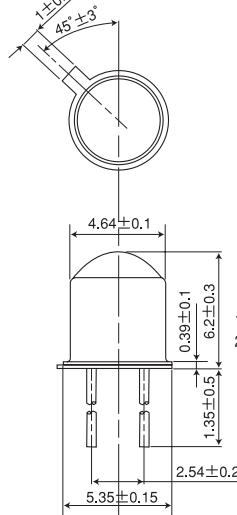
■絶対最大定格

項目	記号	定格	単位
直流順電流	IF	100	mA
逆方向耐圧	VR	3	V
動作温度	Topr	-20~+100	℃
保存温度	Tstg	-30~+100	℃

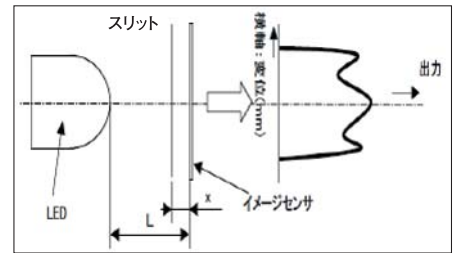
■光学的特性

項目	記号	条件	特性			単位
			MIN	TYP	MAX	
光出力	Po	IF=50mA	1.8	2.5	—	mW
ピーク発光波長	λ_p	IF=50mA	—	855	—	nm
スペクトル半値幅	$\Delta\lambda$	IF=50mA	—	35	—	nm
順方向電圧	VF	IF=50mA	—	1.7	2.2	V
逆方向漏れ電流	IR	VR=3V	—	—	10	μ A

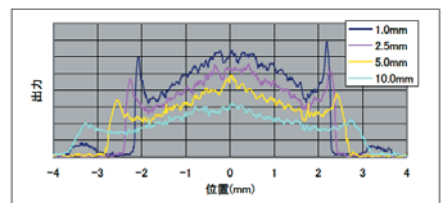
■外形寸法



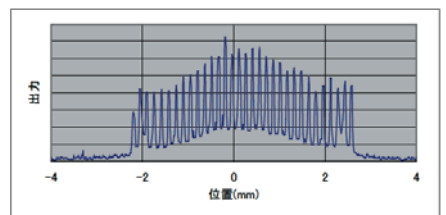
■配光特性



1:アノード端子
2:カソード端子



配向特性
L=1.0~10.0mm



スリット配向特性
L=2.5mm
x=0.0mm

OKAYA 岡谷電機産業株式会社

<http://www.okayaelec.co.jp>

本社 〒158-8543 東京都世田谷区等々力6-16-9 TEL 03-4544-7000 FAX 03-4544-7007
 営業本部 〒158-8543 東京都世田谷区等々力6-16-9 TEL 03-4544-7030 FAX 03-4544-7055
 東関東営業所 〒158-8543 東京都世田谷区等々力6-16-9 TEL 03-4544-7040 FAX 03-4544-7055
 西関東営業所 〒158-8543 東京都世田谷区等々力6-16-9 TEL 03-4544-7050 FAX 03-4544-7055
 東北営業所 〒969-1302 福島県安達郡大玉村玉井字築館6番 TEL 0243-48-2798 FAX 0243-48-2173
 長野営業所 〒394-0035 長野県岡谷市天竜町3-20-32 TEL 0266-24-1771 FAX 0266-24-1779
 名古屋営業所 〒461-0001 愛知県名古屋市中区泉1-10-23 TEL 052-951-2291 FAX 052-951-3191
 大阪営業所 〒553-0003 大阪府大阪市福島区福島7-15-26 TEL 06-6341-8815 FAX 06-6341-8775
 福岡営業所 〒812-0011 福岡県福岡市博多区博多駅前1-4-4 TEL 092-461-2261 FAX 092-461-2265

- 本製品の外观及び仕様は品質改善のため、予告なく変更することがあります。
- ご注文の際は、個別仕様書にて、ご確認ください。
- これら「製品」は航空宇宙機器、海底ケーブル、原子力反応制御機器、生命維持装置、自動車や輸送機器および交通管制システムのような最終製品にご使用の場合は、御問い合わせ願います。

⚠ 安全に関するご注意

- ご使用の際は、必ず個別の技術資料もしくは納入仕様書・取扱説明書等をよくお読みの上、正しくお使いください。



地球環境保護の為に、再生紙を使用しています。
このカタログは2006年4月現在のものです。