

メタライズドポリエステル フィルムキャパシタ

HCE-S SERIES

アクティブフィルタ回路用



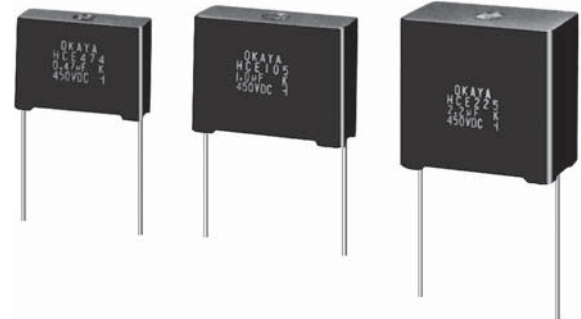
OKAYA

特長

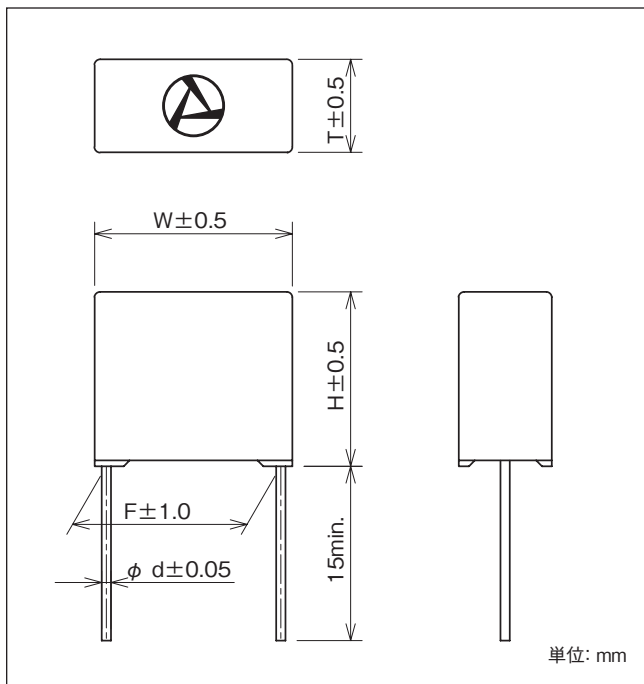
- 樹脂ケースタイプの為、高絶縁耐圧(端子-ケース間)で安全性が高い。
- 安全性向上と自己発熱の抑制。

用途

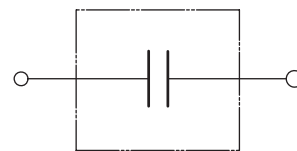
- スイッチング電源・インバータ・サーボ電源の高調波対策用。



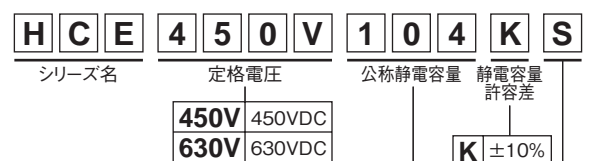
外形寸法



回路図



形名構成



容量(pF)を最初の2桁で表し、第3数字は続く0の数を表します。標準形状

静電容量 PART NO.	定格電圧 μF±10%	450VDC					630VDC					誘電正接	試験電圧	絶縁抵抗	
		外形寸法 (mm)					外形寸法 (mm)								
		W	T	H	F	d	W	T	H	F	d				
104	0.1						17.0	8.0	15.0	15.0		0.008max. (at 1k±100Hz)	定格電圧 ×1.75VDC (2~5sec)	C ≤ 0.33 μF 15,000MΩmin. C > 0.33 μF 5,000Ω·Fmin. (at 20°C 100VDC)	
154	0.15							6.5	16.0		0.8				
224	0.22	17.0	8.0	15.0	15.0		25.0	8.0	17.5	22.5					
334	0.33		6.5	16.0				10.0	19.5						
474	0.47	25.0	8.0	17.5	22.5		30.0	11.0	22.0						
684	0.68		10.0	19.5				13.5	24.5	27.5					
105	1.0		11.0	22.0			30.5	16.0		28.0					
155	1.5	30.0	13.5	24.5	27.5			15.5							1.0
225	2.2		16.0	28.0			41.0	17.5	32.5	37.5					

使用温度範囲: -40~+105°C