



特長

- 単相大電流タイプ
- CEマーキング対応 (TÜVにて、EN60939を取得)
- 漏洩電流が1.0mA以下 (250VAC、60Hz)
- 海外安全規格 (UL、TÜV) 取得品

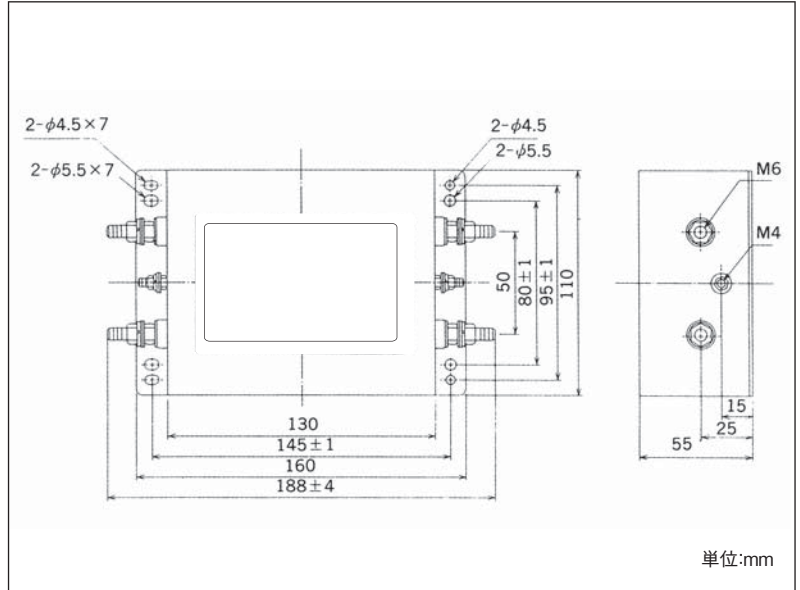
用途

- 大型電源、UPS、情報処理装置

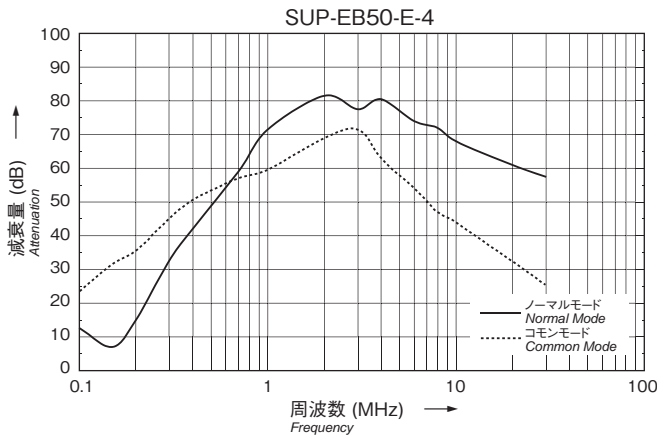


安全規格		File No.
UL	:UL-1283	E78644
TÜV	:EN60939	R50056162

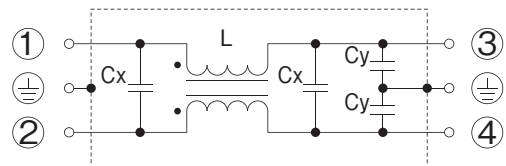
外形寸法



静特性



回路図



定格電圧 250VAC

安全規格	型名	定格電流 (A)	試験電圧	絶縁抵抗	漏洩電流 max.	電圧降下 max.	温度上昇 max.	使用温度範囲 (°C)	減衰特性		質量 typ. (kg)
									ノーマルモード (MHz)	コモンモード (MHz)	
	SUP-EB50-E-4	50	端子間 1,000VAC 50/60Hz 60sec 端子・ケース間 2,000VAC 50/60Hz 60sec	端子・ケース間 6,000MΩmin (at 500VDC)	1.0mA (at 250VAC 60Hz)	1.0VAC 以下	35K	-25~+50 (温度上昇を 含む85°C)	0.5~30	0.5~30	1.5

減衰量の保証値は35dB以上です。