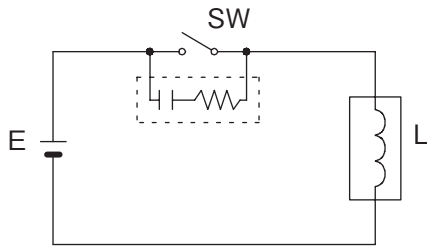


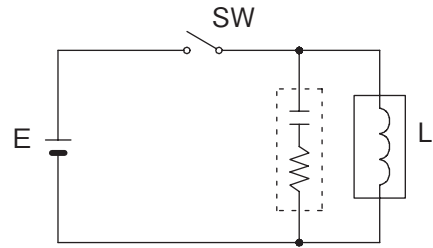


基本回路・使用例

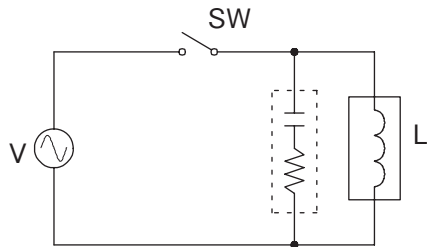
(A) 直流回路例



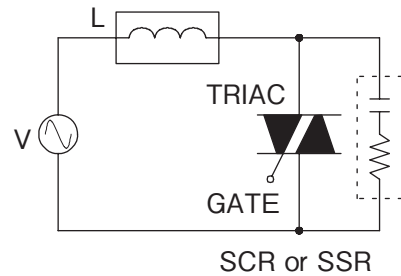
(B) 直流回路例



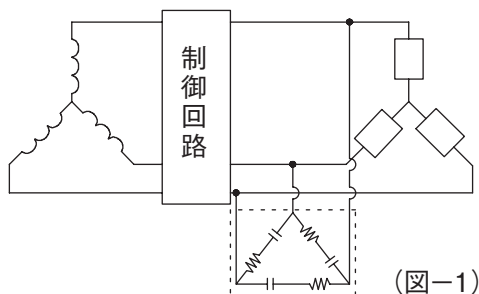
(C) 交流回路例



(D) 交流回路例



(E) 交流三相回路例



- 使用例
- (A)、(B) 直流回路の標準使用例を示す。(A)と(B)の効果の差はほとんど認められない。接点から負荷までの布線を極力短くして用いる。接線容量の余裕が少ない場合は(A)、開路時間の長い場合は(B)が適す。
 - (C) 交流回路の標準使用例を示す。
 - (D) SCR、TRIAC等による制御回路の保護例を示す。この場合のCR値の設定は、半導体メーカーのマニュアルに提示されている。
 - (E) 交流三相用の場合は負荷の端子に接続。