



スパークキラー

CRH, 3CRH SERIES

SPARK KILLER



特長

- UL規格を取得した500VACラインの汎用タイプ。

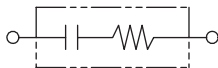
用途

- 500VACライン用電力機器の電源雑音防止及び接点保護。

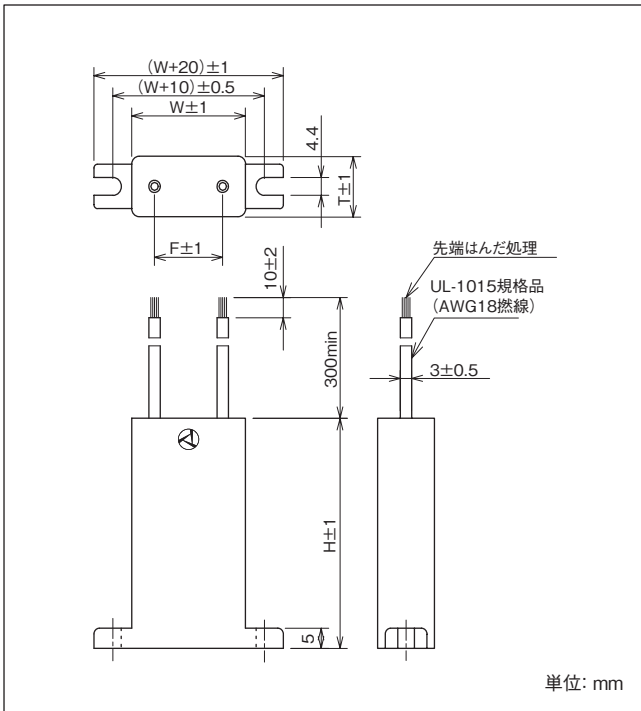
- CRHシリーズ(被覆電線)



●回路図



- 外形寸法



安全規格		File No.
UL	:UL-1283	E78644

- 型名構成

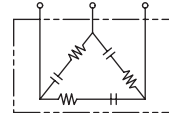
<input type="checkbox"/>	C	R	H	<input type="checkbox"/>	<input type="checkbox"/>	<input type="checkbox"/>	<input type="checkbox"/>
補助記号	シリーズ名		静電容量	抵抗値			
記号なし	単相		10 0.1μF	270 27Ω			
3	3相		20 0.22μF	330 33Ω			
			30 0.33μF	470 47Ω			
			50 0.47μF	680 68Ω			

※静電容量と抵抗値の組み合わせは下表のみとなります。

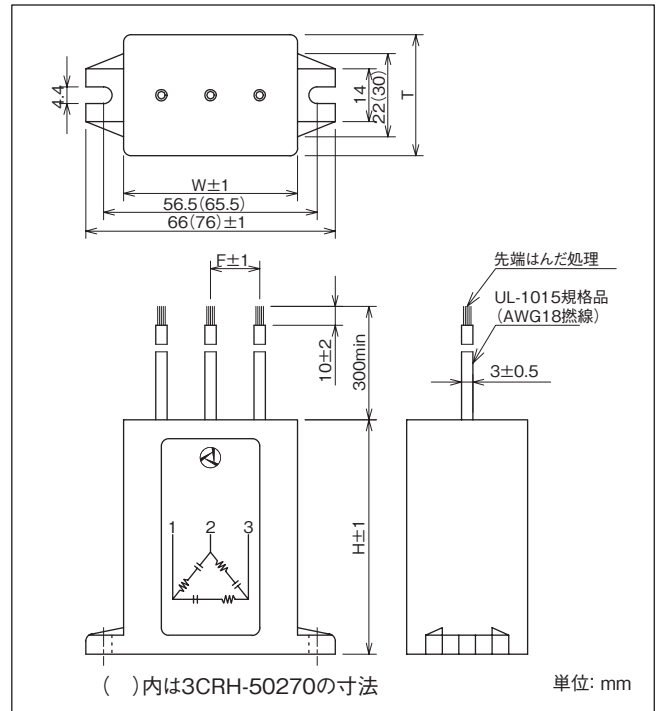
- 3CRH(3相ライン用)シリーズ(被覆電線)



●回路図



- 外形寸法



定格電圧 500VAC

安全規格	型名	静電容量 μF±20%	抵抗値 Ω±30%	外形寸法(mm)				重畳パルス条件(最大)				最高印加電圧	試験電圧	絶縁抵抗
				W	H	T	F	尖頭値	パルス幅	繰返し周波数	パルス幅×周波数			
	CRH-10680	0.1	68(6W)	30	57	15	18	1,000V max.	50msec.max. 70msec.max.	720Hz max.	0.2max. 0.3max.	1,500V	端子間 1,250VAC 50/60Hz 60sec 端子・ケース間 2,000VAC 50/60Hz 60sec	端子間 10,000MΩmin 端子・ケース間 100,000MΩmin (at 500VDC)
	CRH-20470	0.22	47(6W)											
	CRH-30330	0.33	33(6W)											
	CRH-50270	0.47	27(10W)	40	20	28								
	3CRH-30330	0.33/1相	33(6W)/1相	46	62	32	13							
	3CRH-50270	0.47/1相	27(10W)/1相	56	40	18								

注)重畳パルス条件(最大)の尖頭値はライン電圧に重畳して、スパークキラーの両端に加えることができるパルス電圧の最大値を示す。但し、その値はライン電圧を加えたとき最高印加電圧を超えてはならない。

使用温度範囲:-40~+85°C