



# スパークキラー

## XEB SERIES

## SPARK KILLER



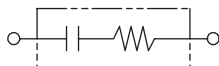
### 特長

●主要海外規格を250Vac定格で取得したクラスX2シリーズ

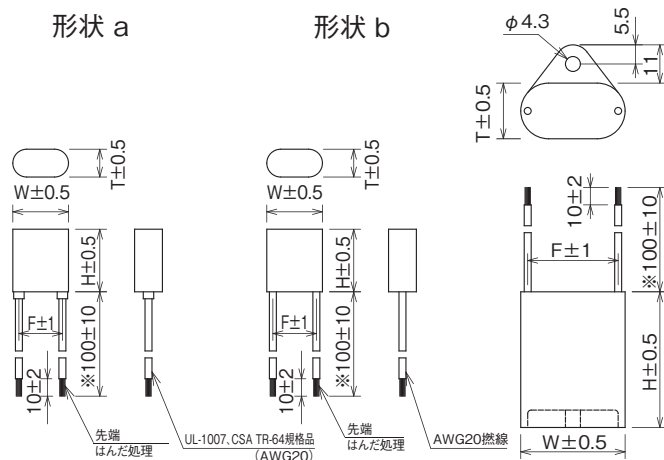
### 用途

●全世界対応の自動化機器、事務機器等の電源雑音防止及び接点保護

### 回路図



### 外形寸法



※200±20、300±30もあります。



安全規格		File No. ※
UL	:UL60384-14	E47474
cUL	:CSA E60384-14	E47474
CSA	:CSA E60384-14	LR37404
VDE	:IEC/EN 60384-14	40021694
Electrosuisse	:IEC/EN 60384-14	18.0051
SEMKO	:IEC/EN 60384-14	1805569
NEMKO	:IEC/EN 60384-14	P18222652
FIMKO	:IEC/EN 60384-14	FI 30280
DEMKO	:IEC/EN 60384-14	D-06384

※ File No. は改定されている場合がありますので、認定書をご要望の際は  
お問い合わせください。

### 形状c



### ●型名構成

シリーズ名	抵抗値	静電容量
<b>X</b>	<b>010</b> 10Ω	<b>01</b> 0.01μF
<b>E</b>	<b>047</b> 47Ω	<b>033</b> 0.033μF
<b>B</b>	<b>120</b> 120Ω	<b>1</b> 0.1μF
	<b>220</b> 220Ω	<b>2</b> 0.2μF
	<b>470</b> 470Ω	<b>3</b> 0.3μF
		<b>5</b> 0.5μF
		<b>10</b> 1.0μF

※静電容量と抵抗値の組み合わせは  
下表のみとなります。

単位: mm

## 定格電圧 250Vac

安全規格	クラス	型名	静電容量 μF±20%	抵抗値 Ω±30%	形状	外形寸法(mm)				重畳パルス条件(最大)			最高印加電圧	試験電圧	絶縁抵抗
						W	H	T	F	尖頭値	パルス幅	繰返し周波数			
	X2	XEB01001	0.01	10(1/4W)	a	16.0	18.0	8.0	12.5	800V max.	50msec max.	120Hz max.	1,200V	端子間 1,250Vac 50/60Hz 60sec  端子・ケース間 2,000Vac 50/60Hz 60sec	端子間 15×10 <sup>9</sup> MΩ min. 但し、 XEB0105 0475,01010 5,000MΩ min. (500Vdc)  端子・ケース間 1×10 <sup>9</sup> MΩ min. (500Vdc)
		XEB04701		47(1/4W)											
		XEB12001		120(1/4W)											
		XEB22001		220(1/4W)											
		XEB47001		470(1/4W)											
		XEB010033	0.033	10(1/4W)											
		XEB047033		47(1/4W)											
		XEB120033		120(1/4W)											
		XEB220033		220(1/4W)											
		XEB470033	470(1/4W)												
		XEB0101	0.1	10(1/2W)	b	21.5	28.0	11.0	17.0						
		XEB0471		47(1/2W)											
		XEB1201		120(1/2W)											
		XEB2201		220(1/2W)											
		XEB4701	470(1/2W)												
		XEB0102	0.2	10(1/2W)	c	30.0	39.0	16.0	26.0						
		XEB0472		47(1/2W)											
		XEB1202		120(1/2W)											
		XEB2202	220(1/2W)												
		XEB0103	0.3	10(1W)											
XEB0473	47(1W)														
XEB1203	120(1W)														
XEB2203	220(1W)														
XEB0105	0.5	10(1W)													
XEB0475		47(1W)													
XEB01010	1.0	10(1W)													

注) 重畳パルス条件(最大)の尖頭値はライン電圧に重畳して、スパークキラーの両端に加えることができる  
パルス電圧の最大値を示す。但し、その値はライン電圧を加えたとき最高印加電圧を超えてはならない。

使用温度範囲: -40~+100℃