



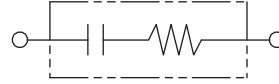
特長

- 250Vacライン用汎用タイプ
- 取付足に自在性を持たせたシリーズ

用途

- 工作機器の電源雑音防止用及び接点保護

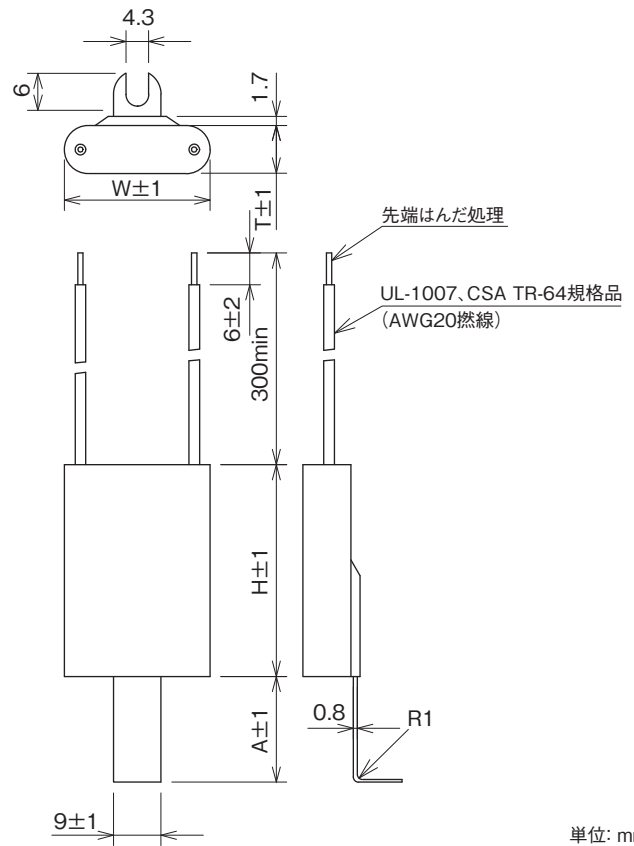
●回路図



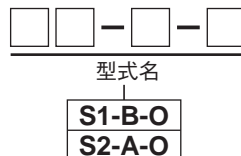
●S1-B-0、S2-A-0 シリーズ(被覆電線)



●外形寸法



●型名構成



定格電圧 250Vac

型名	静電容量 μF±20%	抵抗値 Ω±30%	外形寸法(mm)				重畳パルス条件(最大)				最高印 加電圧	試験電圧	絶縁抵抗
			W	H	T	A	尖頭値	パルス幅	繰返し 周波数	パルス幅 ×周波数			
S1-B-0	0.1	200(1/2W)	17.5	40	7.1	20.0	700V max.	50msec max.	360Hz max.	0.45 max.	800V	端子間 625Vac 50/60Hz 60sec 端子・ケース間 2,000Vac 50/60Hz 60sec	端子間 10,000MΩmin 端子・ケース間 100,000MΩmin (at 500Vdc)
S2-A-0	0.2	500(1/2W)	27.5		10.4	30.0				0.15 max.			

注) 重畳パルス条件(最大)の尖頭値はライン電圧に重畳して、スパークキラーの両端に加えることができるパルス電圧の最大値を示す。但し、その値はライン電圧を加えたとき最高印加電圧を超えてはならない。

使用温度範囲: -40~+85°C