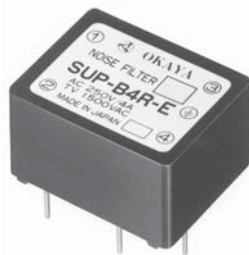


### 特性

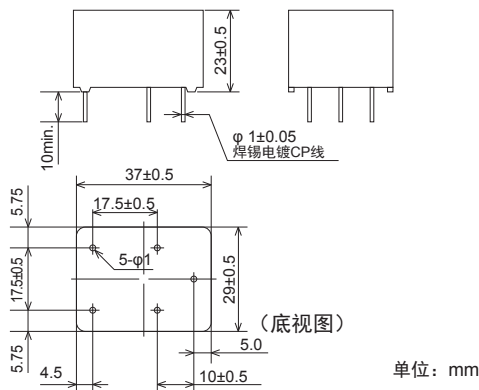
- 小型、高衰减特性
- 用于印制电路板贴装
- 外壳类型使用符合UL-94V-O规格的产品（耐溶剂性）

### 用途

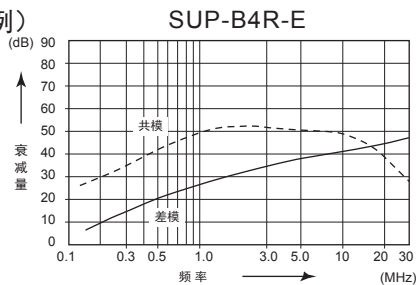
- 娱乐设备（游戏机）、控制设备、应用微型计算机的小型设备
- SUP-B□R-E系列（导线端子）



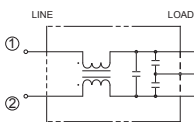
### 外形尺寸



### 静态特性（代表例）



### 电路图

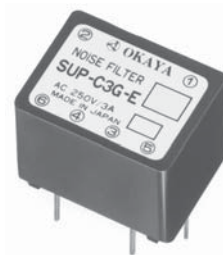


### 特性

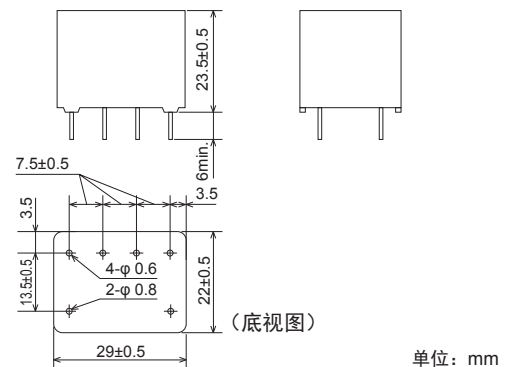
- 小型、标准特性
- 用于印制电路板贴装
- 外壳类型使用符合UL-94V-O规格的产品（耐溶剂性）

### 用途

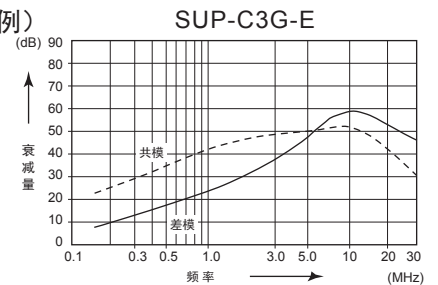
- 娱乐设备（游戏机）、控制设备、应用微型计算机的小型设备
- SUP-C□G-E系列（导线端子）



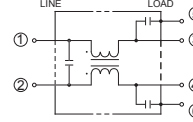
### 外形尺寸



### 静态特性（代表例）



### 电路图



额定电压 **250Vac**

型号	额定电流 (A)	测试电压	绝缘电阻	漏电流 (max.)	电压降低 (max.)	升温 (max.)	使用温度范围 (°C)	衰减特性		重量 typ.(g)
								差模 (MHz)	共模 (MHz)	
SUP-B2R-E	2	线对线 1,000Vac 50/60Hz 60sec	线对线 1,000MΩmin 线对地	1.0mA (at 250Vac 60Hz)	1.0Vac	20K	-20 ~ +65 (包括升温 在内85°C)	0.9 ~ 10	0.4 ~ 10	41
SUP-B4R-E	4							1.5 ~ 10	0.7 ~ 10	
SUP-B6R-E	6							2.0 ~ 10	2.0 ~ 10	
SUP-C3G-E	3	线对地 1,500Vac 50/60Hz 60sec	1,000MΩmin (at 500Vdc)	0.6Vac	30K	-20 ~ +55 (包括升温在内85°C)	2.0 ~ 30	1.0 ~ 10	23	
SUP-C6G-E	6							4.0 ~ 30		※1.5 ~ 20

衰减量的保证值在差模下为25dB以上，在共模下为30dB以上（※25dB以上）。