



# ノイズフィルタ

## SUP-EH-EP SERIES

## NOISE FILTER



### 特長

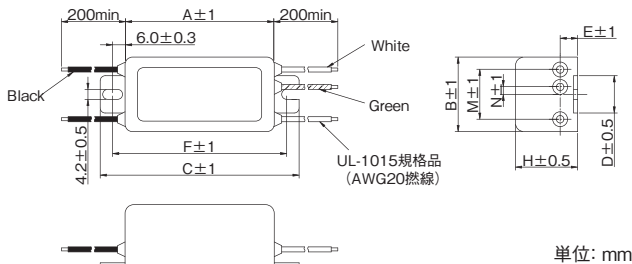
- 優れた耐パルス性(1kVのパルスで20dB以上の減衰効果がある)
- 高減衰特性を有している

### 用途

- 情報処理装置(コンピュータ、プリンタ等)、事務機器、計測機器、制御機器
- SUP-E□H-EPシリーズ(被覆電線)(1~3A)

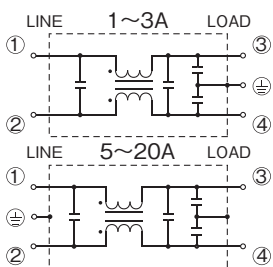


### 外形寸法

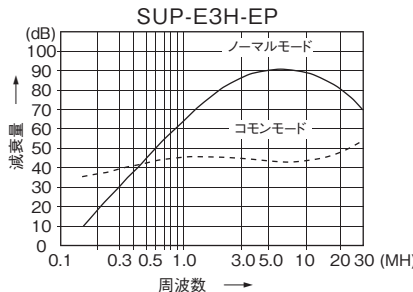


型名	外形寸法(mm)								
	A	B	C	D	E	F	H	M	J
SUP-E1H-EP	60	30	80	15	7.0	70	25	20	3
SUP-E2H-EP	60	30	80	15	7.0	70	25	20	3
SUP-E3H-EP	60	40	80	20	7.0	70	25	25	4

### 回路図



### 静特性(代表例)



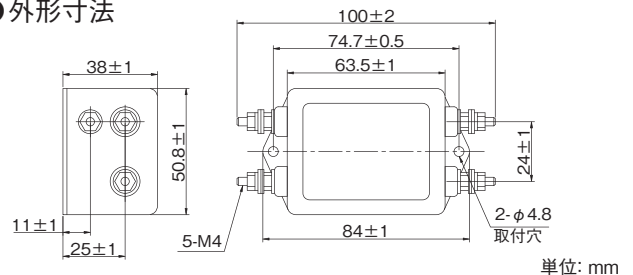
安全規格		File No.
UL	:UL-1283	E78644
CSA	:C22.2、No.8-M1986	LR60681
SEMKO	:EN60939	SE/0142-13 SE/0142-14

ENECマークは、ENEC協定に参加する欧州の国際認証機関(VDE、SEMKO、SEV、etc.)によって、安全規格(EN)を認証しています。

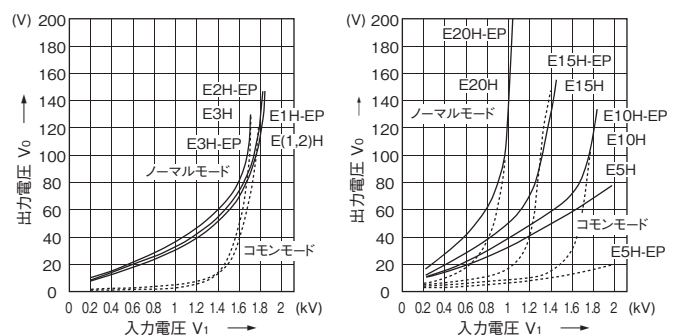
- SUP-E□H-EPシリーズ(ネジ端子)(5~15A、20A)



### 外形寸法



### パルス減衰特性(代表例)



定格電圧 **250Vac**

安全規格	型名	定格電流(A)	試験電圧	絶縁抵抗	漏洩電流 max.	電圧降下 max.	温度上昇 max.	使用温度範囲(°C)	減衰特性		質量 typ.(g)
									ノーマルモード(MHz)	コモンモード(MHz)	
UL CSA SEMKO	SUP-E1H-EP	1	端子間 1,100Vac 50/60Hz 60sec	端子間 3,000MΩmin	0.6mA (at 250Vac 60Hz)	1.0Vac	30K	-25~+55 (温度上昇を含む85°C)	0.7~30	0.7~30	105
	SUP-E2H-EP	2							0.7~30	0.7~30	
	SUP-E3H-EP	3							0.8~30	0.8~30	270
UL CSA SEMKO	SUP-E5H-EP	5	端子・ケース間 2,240Vac 50/60Hz 60sec	端子・ケース間 6,000MΩmin (at 500Vdc)	0.6mA (at 250Vac 60Hz)	1.0Vac	35K	-25~+50 (温度上昇を含む85°C)	0.8~30	1.5~30	
	SUP-E10H-EP	10							1.0~30	2.0~30	
	SUP-E15H-EP	15							1.5~30	6.0~30	
	SUP-E20H-EP	20							1.5~30	6.0~30	

減衰量の保証値はノーマルモード40dB、コモンモード1~3Aは40dB、5~20Aは35dB以上です。