



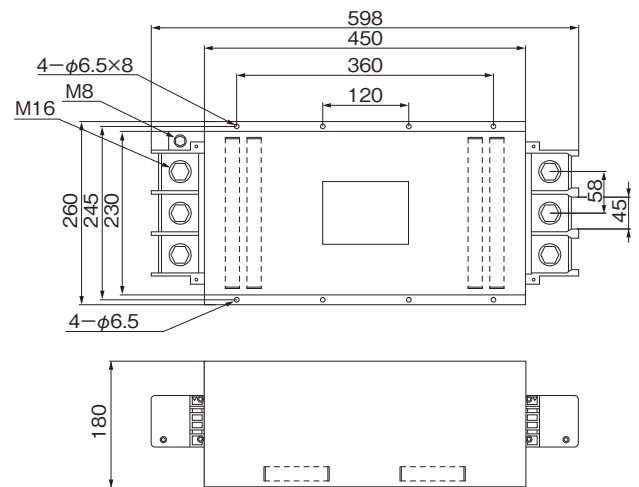
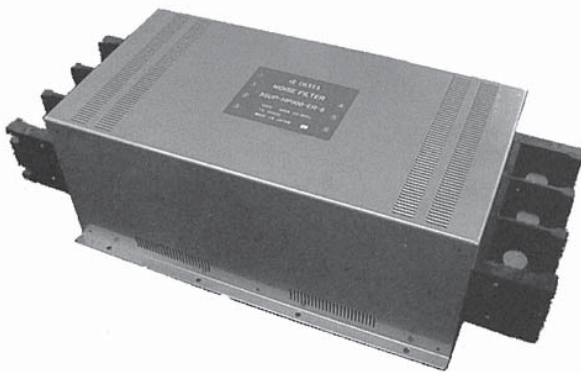
特長

- 三相三線式、高減衰特性
- Hi- μ 材採用により、低域高減衰特性
- EN55011、クラスA対策用
- EN60939準拠

用途

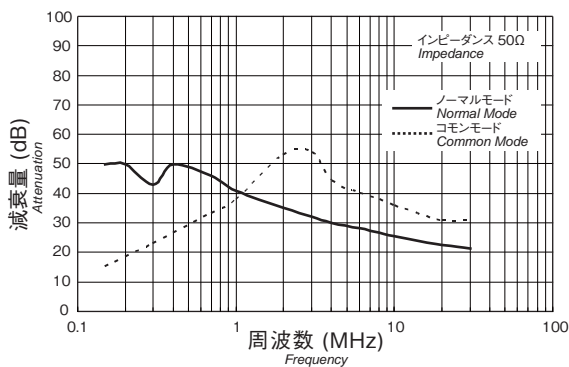
- インバータ電源の1次側用、UPS、サーボを使用した工作機器

●外形寸法

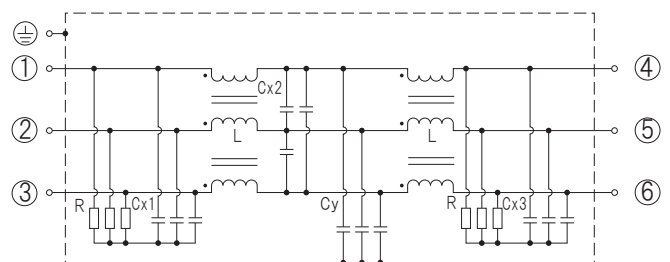


単位: mm

●静特性(代表例)



●回路図

定格電圧 **500Vac**

型名	定格電流 (A)	試験電圧	絶縁抵抗	漏洩電流 (max.)	電圧降下 (max.)	温度上昇 (max.)	使用温度範囲 (°C)	減衰特性		質量 typ. (kg)
								ノーマルモード (MHz)	コモンモード (MHz)	
3SUP-HP500-ER-6	500	端子・ケース間 2,000Vac 50/60Hz 60sec	端子・ケース間 6,000MΩmin (at 500Vdc)	8mA (at 500Vac 60Hz)	1.0Vac	35K	-25~+50 (温度上昇を 含む85°C)	*1 0.15~10	*2 0.6~10	27.2
3SUP-HP700-ER-6	700									

減衰量の保証値は※1: 15dB以上、※2: 20dB以上です。