

### 特性

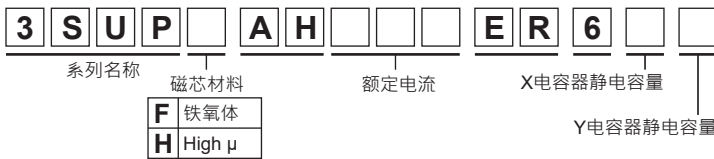
- 三相三线式 (500Vac额定)
- 与 (本公司) 传统机型相比, 实现了30%的小型轻量
- 线圈的电感、X电容器及Y电容器的静电容量为选择型, 容易匹配设备

### 用途

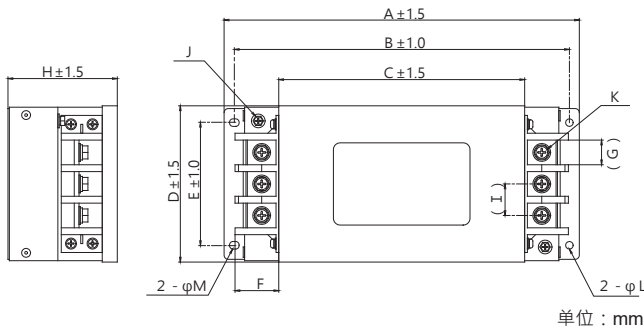
- 变频器电源的1次侧用、UPS、带伺服设备的机床



### 型号构成



### 外形尺寸 50、75、100、150A



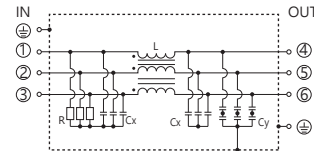
型号	外形尺寸(mm)												
	A	B	C	D	E	F	G	H	I	J	K	L	M
3SUP□-AH50	185	170	120	110	85	23	13	80	18	M4	M6	5.5	5.5x7
3SUP□-AH75	260	245	182	116	90	33	18	80	23	M4	M6	5.5	5.5x7
3SUP□-AH100	260	245	182	116	90	33	18	80	23	M4	M6	5.5	5.5x7
3SUP□-AH150	310	290	220	163	133	42	25	100	30	M6	M8	6.5	6.5x8



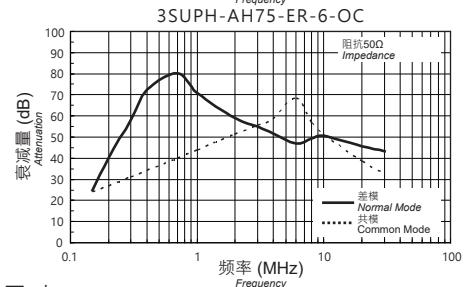
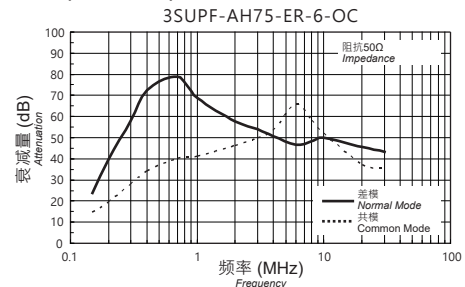
安全规格		File No.
UL	:UL-1283	E78644
cUL	:CSA C22.2 No.8	
SEMKO	:EN60939-3	SE-ENEC-2201390

ENEC标志由加入ENEC协议的欧洲的国际认证机构 (VDE、SEMKO、SEV、etc.) 实施安全规格 (EN) 认证。  
※ File No.可能已经修改, 您需要认证书时请进行咨询。

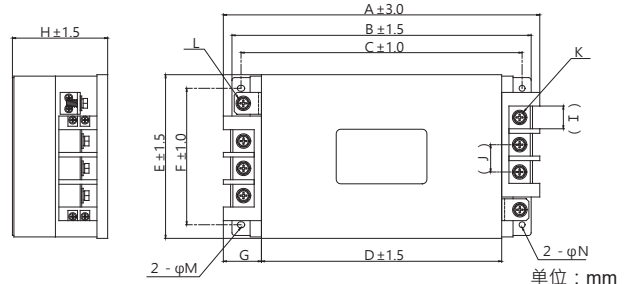
### 电路图



### 静态特性 (代表例)



### 外形尺寸 200、250A



型号	外形尺寸(mm)													
	A	B	C	D	E	F	G	H	I	J	K	L	M	N
3SUP□-AH200	349	330	310	265	180	150	42	105	25	30	M8	M8	6.5x8	6.5
3SUP□-AH250	364	345	325	280	180	150	42	120	25	30	M8	M8	6.5x8	6.5

额定电压 **500Vac**

安全规格	型号※1	额定电流 (A)	测试电压	绝缘电阻	漏电流※2 max.	电压降低 max.	升温 max.	使用温度范围 (°C)	重量 typ.(kg)
	3SUP□-AH50-ER-6-OC	50	线对盒 2,000Vac 50/60Hz 60sec	线对盒 6,000MΩmin (at 500Vdc)	4.7mA (at 500Vac 60Hz)	1.0Vac	50K	-25 ~ +50 (包括升温 在内100°C)	2.0
	3SUP□-AH75-ER-6-OC	75							3.2
	3SUP□-AH100-ER-6-OC	100							7.0
	3SUP□-AH150-ER-6-OC	150							8.5
	3SUP□-AH200-ER-6-OC	200							10.0
3SUP□-AH250-ER-6-OC	250								

※1 标准型 ※2 标准型漏电流