

特性

- 采用易安装的端子台
- 带铁氧体磁芯的通用型
- 完备的产品阵容 (5 ~ 30A)
- 内置泄放电阻作为触电保护机制

用途

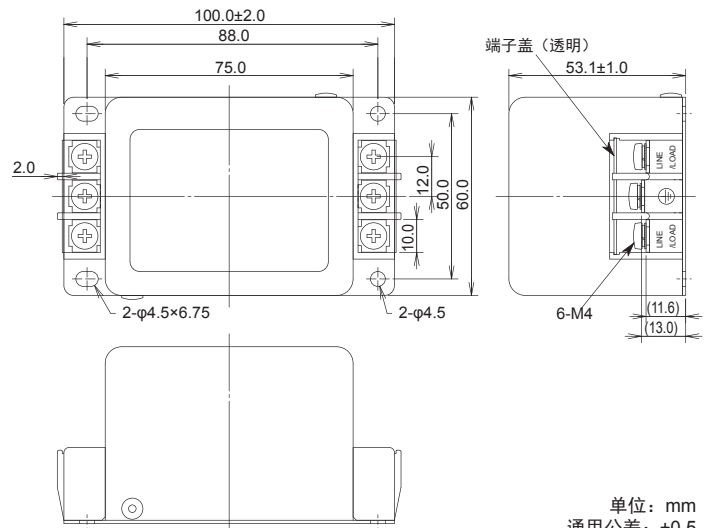
- 带晶闸管的设备、通讯设备 (传真机)、娱乐设备 (游戏机)、各种控制设备等



安全规格		File No.
UL	:UL-1283	E78644
cUL	:C22.2、NO.8-M1986	E78644
TÜV	:EN60939	R50006831

●外形尺寸

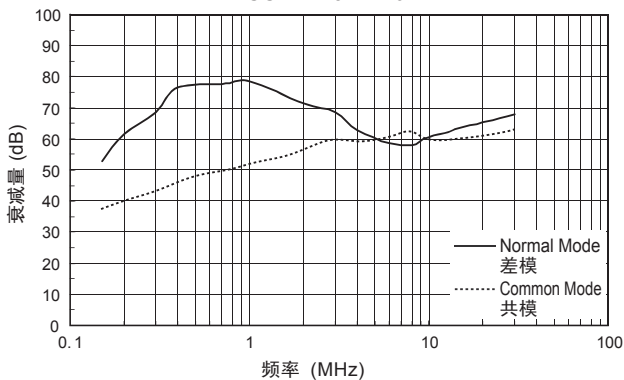
5 ~ 30A全部为相同形状



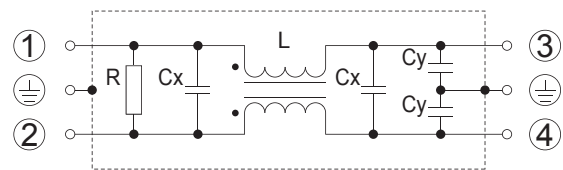
单位: mm
通用公差: ±0.5

●静态特性 (代表例)

SUP-EP5-ER-6



●电路图 (5 ~ 30A)



额定电压 250Vac

安全规格	型号	额定电流 (A)	测试电压	绝缘电阻	漏电流 max.	电压降低 max.	升温 max.	使用温度范围 (°C)	衰减特性		重量 typ.(g)
									差模 (MHz)	共模 (MHz)	
	SUP-EP5-ER-6	5	线对盒 2,500Vac 50/60Hz 60sec	线对盒 100MΩmin (at 500Vdc)	1mA (at 250Vac 60Hz)	1.0Vac	45K	-25 ~ +55 (包括升温 在内100°C)	0.15 ~ 30	0.3 ~ 20	450
	SUP-EP10-ER-6	10							0.4 ~ 20		
	SUP-EP15-ER-6	15							0.7 ~ 20		
	SUP-EP20-ER-6	20							2.0 ~ 30		
	SUP-EP30-ER-6	30							6.0 ~ 30		

衰减量的保证值在差模式下为35dB以上, 在共模式下为30dB以上。

作为用于医疗器械及使用低漏电流的设备, 也有漏电流为70μA以下(250Vac、60Hz)的机型。