

特性

- 采用易安装的端子台
- 通过采用超微纳米结晶材，增强了低频域的衰减效果
- 完备的产品阵容 (5 ~ 30A)
- 内置泄放电阻作为触电保护机制



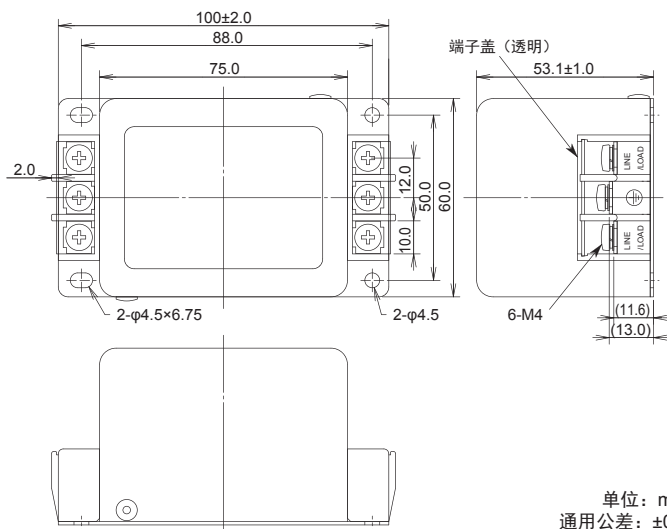
安全规格		File No.
UL	:UL-1283	E78644
cUL	:C22.2、NO.8-M1986	E78644
TÜV	:EN60939	R50006839

用途

- 信息处理装置、办公设备、各种控制设备等

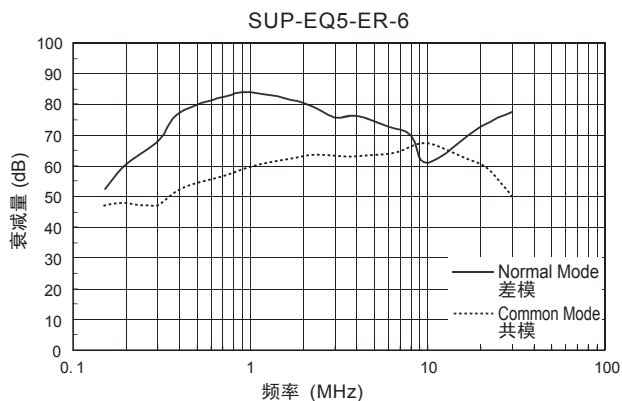
外形尺寸

5 ~ 30A全部为相同形状

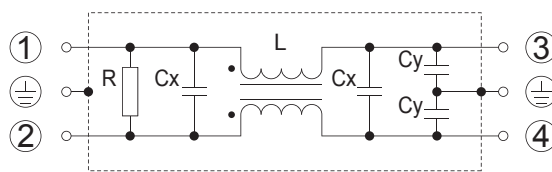


单位: mm
通用公差: ±0.5

静态特性 (代表例)



电路图 (5 ~ 30A)



额定电压 **250Vac**

安全规格	型号	额定电流 (A)	测试电压	绝缘电阻	漏电流 max.	电压降低 max.	升温 max.	使用温度范围 (°C)	衰减特性		重量 typ.(g)
									差模 (MHz)	共模 (MHz)	
	SUP-EQ5-ER-6	5	线对盒 2,500Vac 50/60Hz 60sec	线对盒 100MΩmin (at 500Vdc)	1mA (at 250Vac 60Hz)	1.0Vac	45K	-25 ~ +55 (包括升温 在内100°C)	0.15 ~ 30	0.15 ~ 20	450
	SUP-EQ10-ER-6	10							0.2 ~ 30	0.6 ~ 20	
	SUP-EQ15-ER-6	15							1.0 ~ 30	1.0 ~ 30	
	SUP-EQ20-ER-6	20							3.0 ~ 30	3.0 ~ 30	
	SUP-EQ30-ER-6	30									

衰减量的保证值在差模下为30dB以上，在共模下为30dB以上。
作为用于医疗器械及使用低漏电流的设备，也有漏电流为70μA以下(250Vac、60Hz)的机型。