



特性

- 采用易布线的端子台
- 通过采用超微纳米结晶材，增强了低频域的衰减效果
- 利用2层电路结构，在整个宽频带内实现了高衰减
- 完备的产品阵容 (5~30A)
- 内置泄放电阻作为触电保护机制

用途

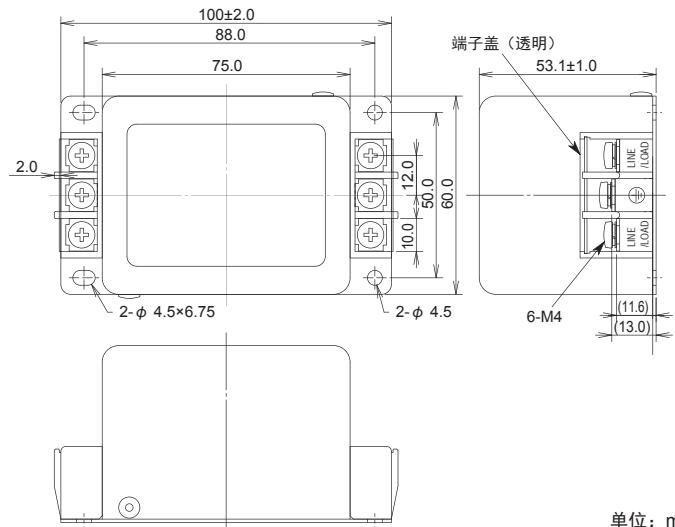
- 信息处理装置、办公设备、各种控制设备等



安全规格		File No.
UL	:UL-1283	E78644
cUL	:C22.2、NO.8-M1986	E78644
TÜV	:EN60939	R50006835

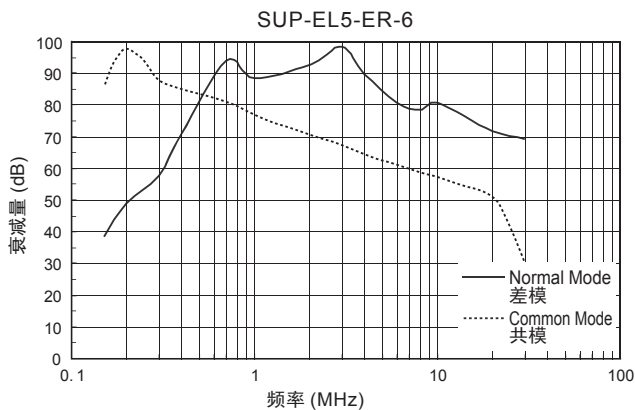
●外形尺寸

5~30A全部为相同形状

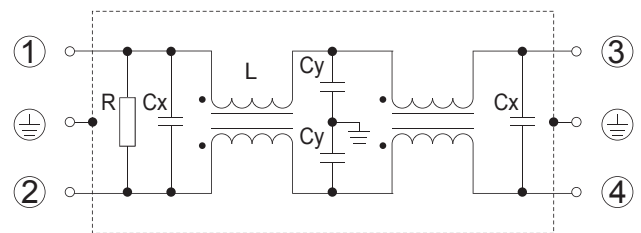


单位: mm
通用公差: ±0.5

●静态特性 (代表例)



●电路图 (5~30A)

额定电压 **250Vac**

安全规格	型号	额定电流 (A)	测试电压	绝缘电阻	漏电流 max.	电压降低 max.	升温 max.	使用温度范围 (°C)	衰减特性		重量 typ. (g)
									差模 (MHz)	共模 (MHz)	
	SUP-EL5-ER-6	5	线对盒 2,500Vac 50/60Hz 60sec	线对盒 100MΩmin (at 500Vdc)	1mA (at 250Vac 60Hz)	1.0Vac	45K	-25~+55 (包括升温 在内100°C)	0.4~30	0.15~10	500
	SUP-EL10-ER-6	10							0.6~30	0.3~10	
	SUP-EL15-ER-6	15							0.7~30	0.4~10	
	SUP-EL20-ER-6	20							* 1.0~30	* 1.0~20	
	SUP-EL30-ER-6	30									

衰减量的保证值在差模下为40dB以上 (※35dB以上), 在共模下为40dB以上 (※35dB以上)。
作为用于医疗器械及使用低漏电流的设备, 也有漏电流为70μA以下 (250Vac、60Hz) 的机型。