

特性

- 采用防止螺栓脱落的端子台
- 线圈电感选择型
SUPF：铁氧体材、SUPH：超微纳米结晶磁性材
- Y电容器的静电容量为选择型
- 产品阵容包括选配的带DIN导轨型产品

用途

- 医疗器械、信息处理装置、各种控制设备、办公设备



安全规格		File No.
UL	:UL-1283	E78644
cUL	:CSA C22.2 No.8	
ENEC	:EN60939-3	SE-ENEC-2201373

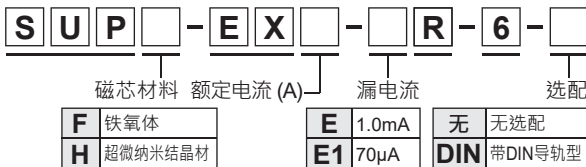
ENEC标志由加入ENEC协议的欧洲的国际认证机构 (VDE、SEMKO etc.) 实施安全规格 (EN) 认证。
※ File No.可能已经修改，您需要认证书时请进行咨询。



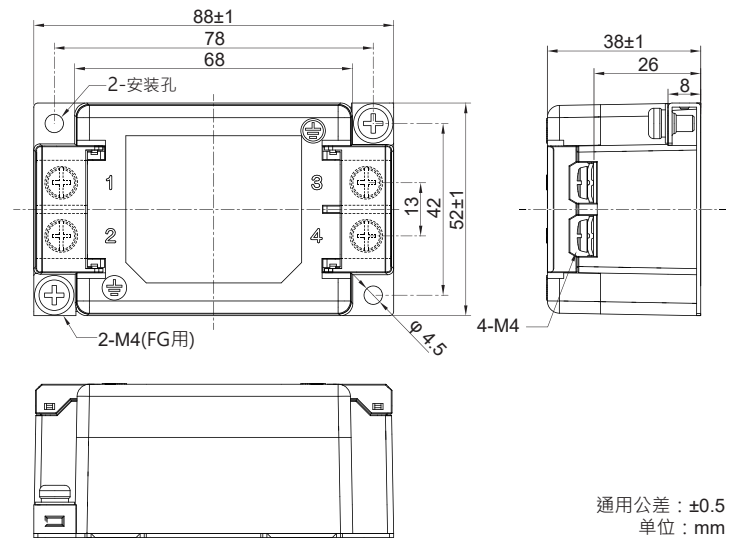
●安装DIN导轨型 (选配品)



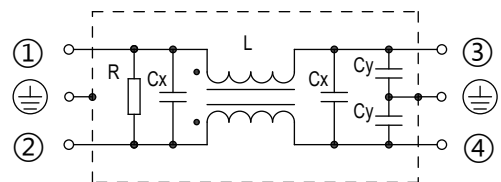
型号配置



外形尺寸



电路图

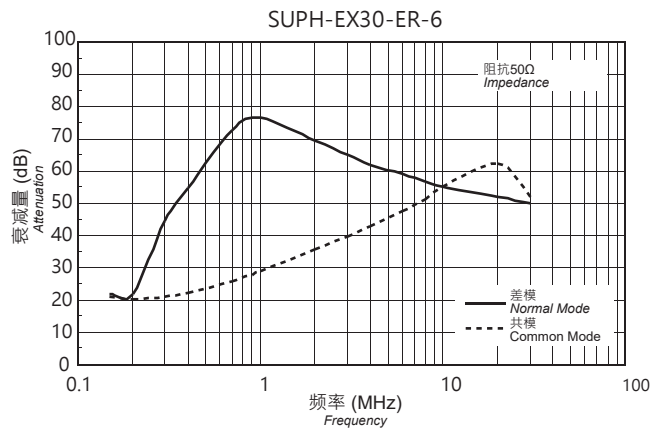
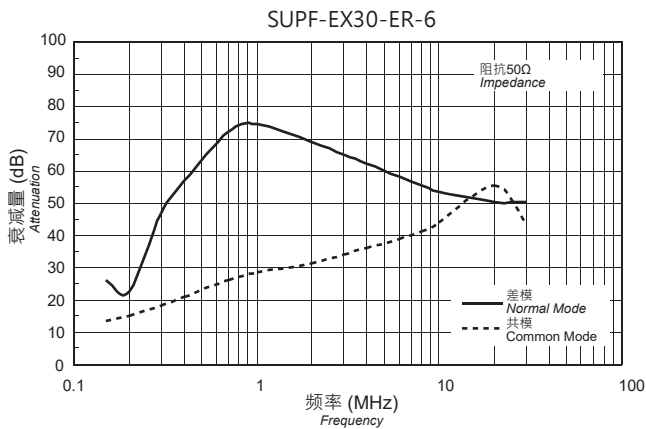
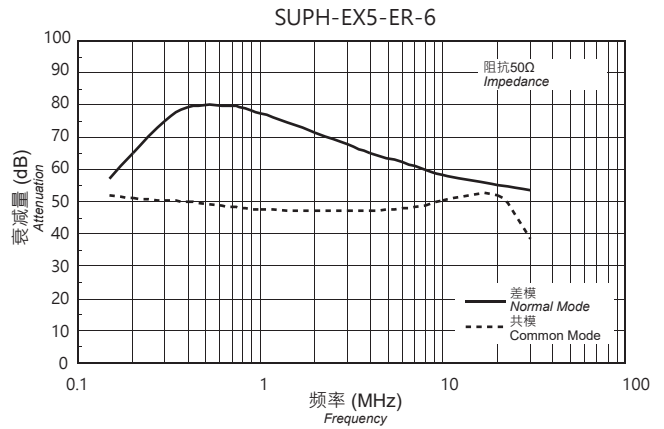
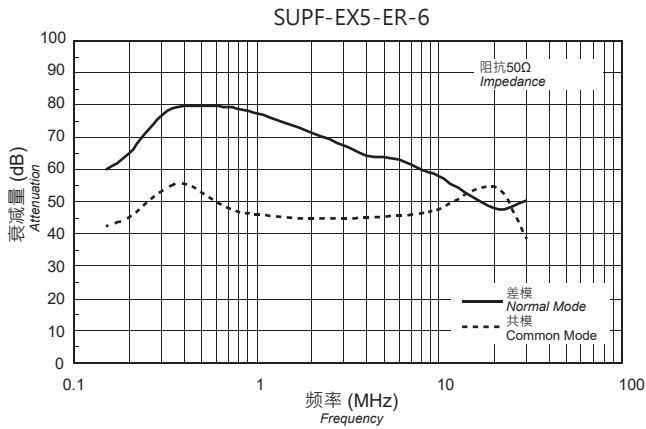


额定电压 **250Vac**

安全规格	型号	额定电流 (A)	测试电压	绝缘电阻	漏电流 max.	电压降低 max.	升温 max.	使用温度范围 (°C)	重量 typ. (g)
	SUP□-EX5-ER-6	5	线对线 1,000Vac 50/60Hz 60sec	线对地 300MΩmin (at 500Vdc)	1.0mA (at250Vac 60Hz)	1.0Vac	45K	-25~+55 (包括升温 在内100°C)	210
	SUP□-EX10-ER-6	10							
	SUP□-EX15-ER-6	15							
	SUP□-EX20-ER-6	20							
	SUP□-EX30-ER-6	30	线对地 3,000Vac 50/60Hz 60sec						
	SUP□-EX5-E1R-6	5							
	SUP□-EX10-E1R-6	10							
	SUP□-EX15-E1R-6	15							
	SUP□-EX20-E1R-6	20							
SUP□-EX30-E1R-6	30	70μA (at250Vac 60Hz)							

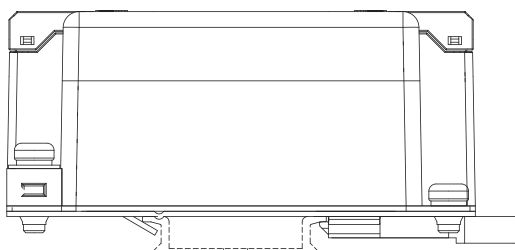
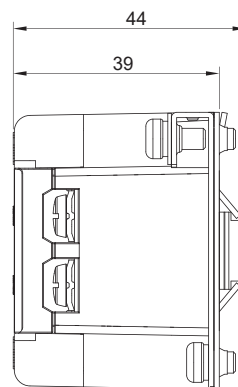
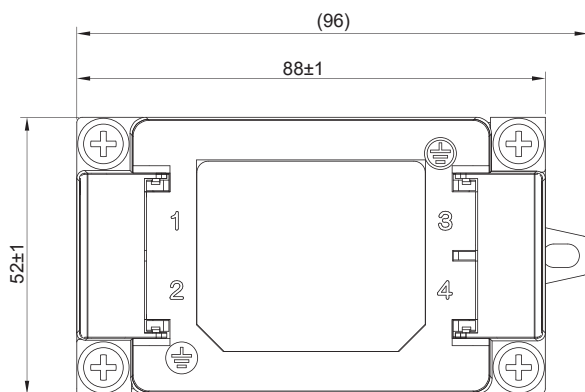
□··· F：铁氧体、H：超微纳米结晶材

● 静态特性 (代表例)



● 外形尺寸

安装DIN导轨型 (选配品)



● DIN带导轨时的注意事项

仅靠通过DIN导轨的接地, 可能无法获得适当的杂波衰减效果。此时请将杂波滤波器主体的FG用端子直接连接到接地端。

通用公差: ±1.5
单位: mm