



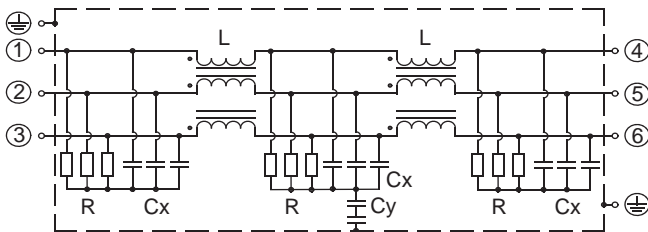
特長

- 低背構造
- 三相三線式(500Vac定格)
- コイルのインダクタンス、接地(Y)コンデンサの静電容量が選択型

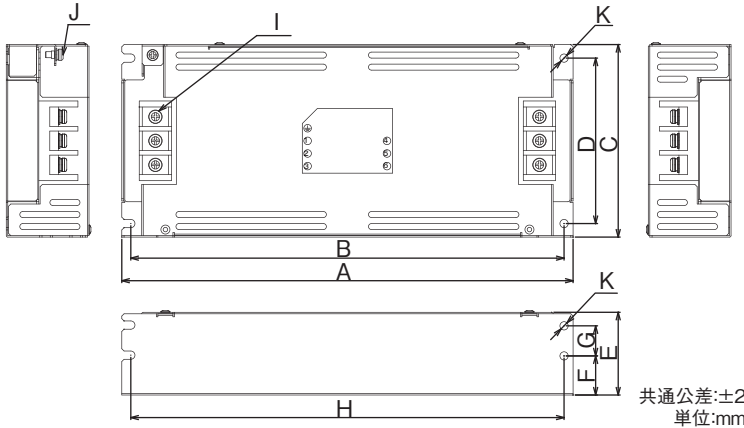
用途

- インバータ電源の1次側用、UPS、サーボを使用した工作機械

回路図



外形寸法

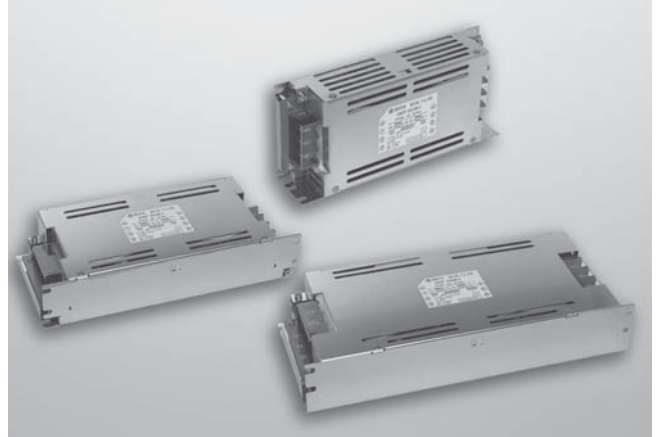


型名	外形寸法(mm)										
	A	B	C	D	E	F	G	H	I	J	K
3SUP□-CH6M-F	210	200	95	83	45	19	18	200	M4	M4	φ4.5
3SUP□-CH10M-F											
3SUP□-CH20M-F	240	230	105	90	50	19	23	230	M4	M4	φ4.5
3SUP□-CH30M-F											
3SUP□-CH40M-F	300	288	128	110	55	26	20	288	M5	M4	φ5.5
3SUP□-CH50M-F											
3SUP□-CH60M-F											

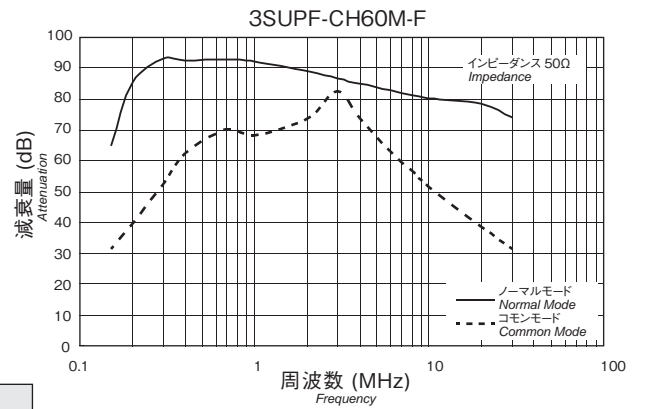


安全規格		File No.
UL	:UL-1283	E78644
ENEC	:EN60939	SE/0142-35

ENECマークは、ENEC協定に参加する欧州の国際認証機関(VDE、SEMKO、SEV、etc.)によって、安全規格(EN)を認証しています。



●静特性(代表例)



定格電圧 500Vac

安全規格	型名*1	定格電流(A)	試験電圧*2	絶縁抵抗	漏洩電流*3 max.	電圧降下 max.	温度上昇 max.	使用温度範囲(°C)	質量 typ.(kg)
	3SUP□-CH6M-F	6	端子-ケース間 2,000Vac 50/60Hz 60sec	端子-ケース間 100MΩmin (at 500Vdc)	5.5mA (at 500Vac 60Hz)	1.0Vac	55K	-25~+50 (50~85°Cの場合は 電流軽減による)	0.8
	3SUP□-CH10M-F	10							0.8
	3SUP□-CH20M-F	20							1.1
	3SUP□-CH30M-F	30							1.1
	3SUP□-CH40M-F	40							2.1
	3SUP□-CH50M-F	50							2.1
	3SUP□-CH60M-F	60							2.1

□...F:フェライト、H:ハイ-μ

\*1 標準タイプ \*2 標準タイプの耐電圧 \*3 標準タイプの漏洩電流