



## 特長

- RSP-TELは電話回線用サージプロテクタ
- シリコンサージアブソーバ及びR・A・Vを用いて多段回路を構成しているため、サージ応答性および耐量に優れる
- ラインナップは基板タイプ(RSP-TEL)と中継ボックスタイプ(RSP-TEL-B)

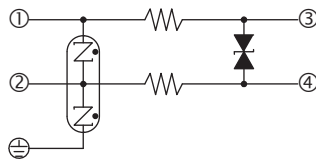


RSP-TEL シリーズ



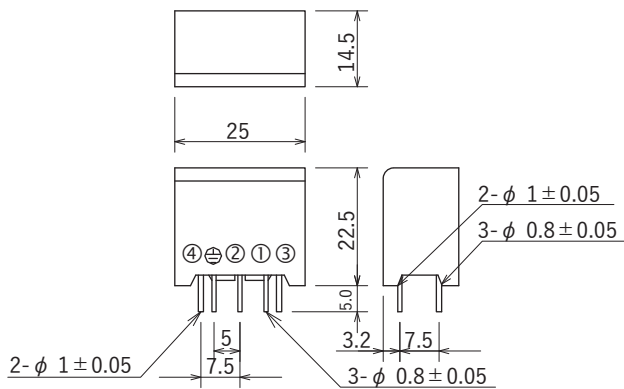
RSP-TEL-B シリーズ

## ● 回路図



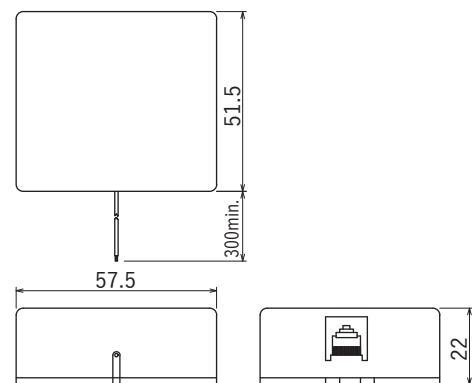
## ● 外形寸法

### RSP-TEL



単位: mm  
公差: ±0.5

### RSP-TEL-B



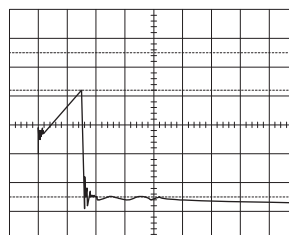
単位: mm  
公差: ±1.0

## ● インパルス吸収波形

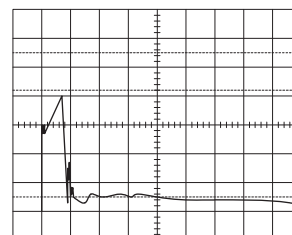
右図はインパルス(1.2/50 $\mu$ s) 5kV、10kV、20kVを印加した時の吸収波形である。

多段回路を用いているため、入力電圧にかかわらず制限電圧はほぼ一定しているのが特長。

5kV印加時



10kV印加時



20kV印加時

