



特長

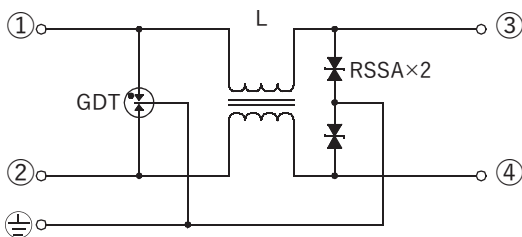
- データ信号回線、制御回線用SPD
- JIS C 5381-21準拠 カテゴリC2/D1対応
- インパルス電流耐量  
カテゴリC2: 8/20 $\mu$ s-5kA  
カテゴリD1: 10/350 $\mu$ s-2.5kA
- 従来のR・S・M-RLより高耐量・長寿命

用途

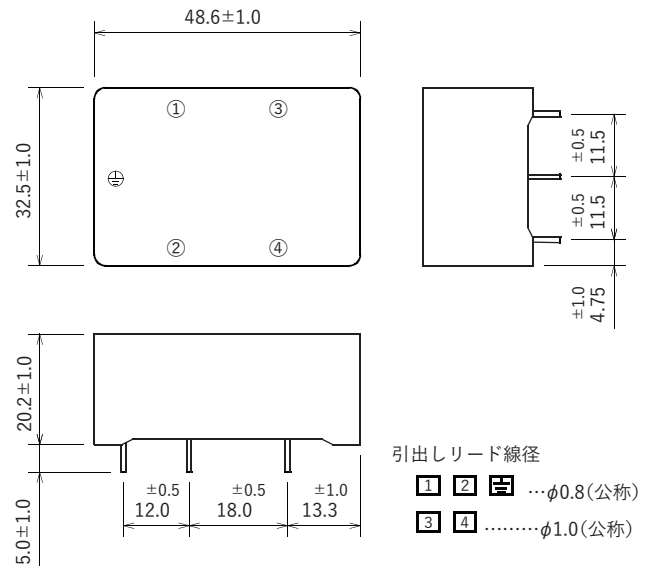
- 通信信号回線を有するデータ処理機器・制御機器
- LED調光制御機器
- 火災報知器システム
- 監視カメラ
- 屋外表示機器



回路図



外形寸法



単位: mm

電気的特性

型名		R・S・M-5GL3	R・S・M-12GL3	R・S・M-24GL3	R・S・M-48GL3	
定格電圧	①,②-⊥	—	DC5.0V	DC12.0V	DC24.0V	DC48.0V
最大連続使用電圧	①,②-⊥	—	DC6.63V	DC14.5V	DC26.8V	DC55.1V
定格電流	①-③-④-②	—	3A			
制限電圧(代表値) 1.2/50 $\mu$ s-8/20 $\mu$ s, 10kV-5kA	③,④-⊥	—	30V	60V	70V	100V
インパルス電流耐量	①,②-⊥	カテゴリC2	8/20 $\mu$ s-5kA, 正逆各5回			
		カテゴリD1	10/350 $\mu$ s-2.5kA, 正逆各1回			
インパルス電流寿命	①,②-⊥	カテゴリC3(B1/B3)	10/1,000 $\mu$ s-100A, 300回			
		カテゴリB2	5/300 $\mu$ s(10/700 $\mu$ s)-100A, 300回			
		カテゴリC1	8/20 $\mu$ s-500A, 300回			

使用温度範囲: -20~+60°C