



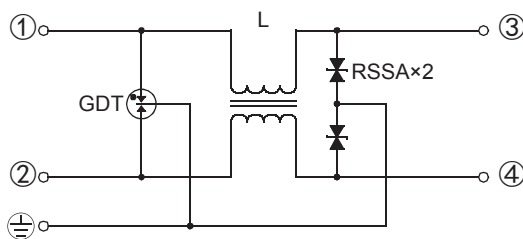
特性

- 用于数据信号线路、控制线路的SPD
- 按照JIS C 5381-21, 应对类别C2/D1
- 脉冲电流耐量
 - 类别C2: 8/20 μ s-5kA
 - 类别D1: 10/350 μ s-2.5kA
- 与传统的R·S·M-RL相比, 脉冲电流寿命长, 且具有高脉冲电流耐量的特性

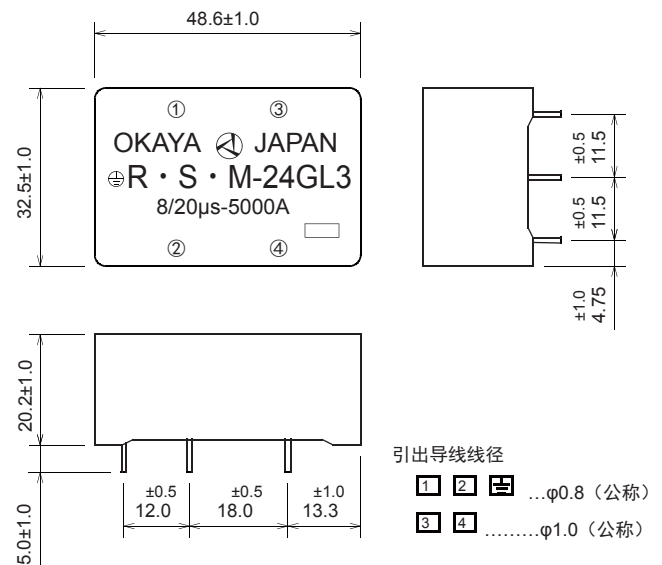
用途

- 配备通信信号线路的数据处理设备及控制设备
- LED调光控制设备
- 火灾报警器系统
- 监控探头
- 室外显示设备

●电路图



●外形尺寸



单位: mm

电学特性

型号		R·S·M-5GL3	R·S·M-12GL3	R·S·M-24GL3	R·S·M-48GL3
额定电压	①,②- \perp	-	DC5.0V	DC12.0V	DC48.0V
最大连续使用电压	①,②- \perp	-	DC6.63V	DC14.5V	DC26.8V
额定电流	①-③-④-②	-	3A		
限制电压 (代表值) 1.2/50 μ s-8/20 μ s, 10kV-5kA	③,④- \perp	-	30V	60V	100V
脉冲电流耐量	①,②- \perp	类别C2	8/20 μ s-5kA, 正反各5次		
		类别D1	10/350 μ s-2.5kA, 正反各1次		
脉冲电流寿命	①,②- \perp	类别C3 (B1/B3)	10/1,000 μ s-100A, 300次		
		类别B2	5/300 μ s (10/700 μ s)-100A, 300次		
		类别C1	8/20 μ s-500A, 300次		

使用温度范围: -20 ~ +60°C