



● RA-V7系列

RA-V7系列为径向型高电压用浪涌保护器，应对绝缘测试。另有带编带产品。

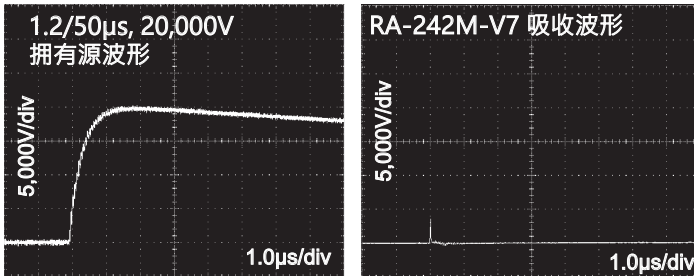
特性

- 应对绝缘耐压测试
- 快速响应
- 产品阵容涵盖 500~4,500V
- 取得UL、cUL、TÜV认证

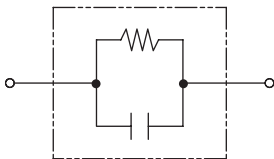
用途

- 开关电源、变频器
- 冰箱、洗衣机、空调
- LED照明
- 复印机和电信设备
- 平板显示器(FPD)
- BD/DVD刻录机
- 天线放大器 (升压器)

● 脉冲吸收特性

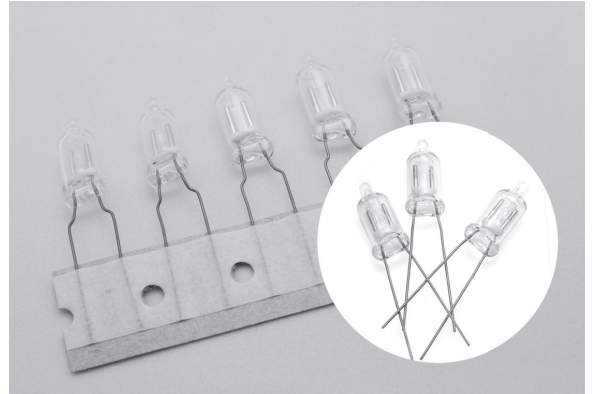


● 电路图

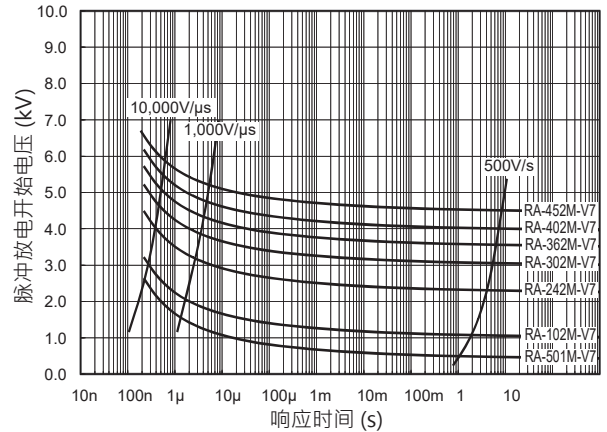


安全规格		File No.※
UL	:UL1449	E322107
cUL	:C22.2 No.269.5	
TÜV	:EN62368-1	J50114145

※ File No.可能已经修改，您需要认证书时请进行咨询。



● V-T特性



电学特性

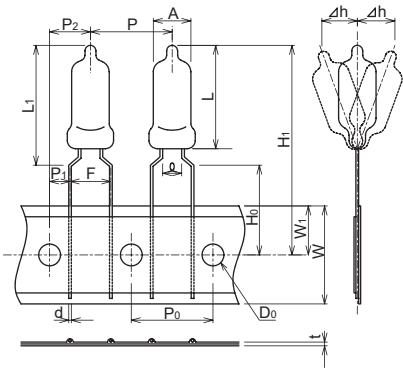
型号	直流放电开始电压 (V)	脉冲放电开始电压 1.2/50µs		绝缘电阻 (MΩ) min.	静电容量 1MHz (pF) max.	脉冲电流寿命 8/20µs 100A (次)	脉冲电流 耐量 8/20µs (A)	耐压测试		
		外加电压	特性							
RA-501M/MS-V7-Y/Y(5)	500(400~600)	-	-	1,000(DC100V)	2.0	300	3,500	-		
RA-601M/MS-V7-Y/Y(5)	600(480~720)			1,000(DC250V)				-		
RA-102M/MS-V7-Y/Y(5)	1,000(800~1,200)			-				-		
RA-152M/MS-V7-Y/Y(5)	1,500(1,200~1,800)			-				-		
RA-242M/MS-V7-Y/Y(5)	2,400(1,920~2,880)*			5,000V				5,000V max.	1,000(DC500V)	AC1,250V 3s
RA-302M/MS-V7-Y/Y(5)	3,000(2,400~3,600)*									AC1,500V 60s
RA-362M/MS-V7-Y/Y(5)	3,600(2,880~4,320)*									AC1,800V 3s
RA-402M/MS-V7-Y/Y(5)	4,000(3,200~4,800)*									7,500V
RA-452M/MS-V7-Y/Y(5)	4,500(3,600~5,400)*	8,000V	8,000V max.		1,000(DC1,000V)	AC2,000V 60s				

* 参考值
使用温度范围：-40~+85°C



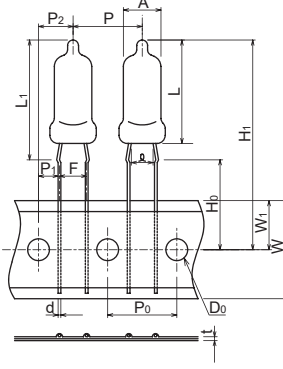
●外形尺寸 编带产品

RA-□□□M(S)-V7-Y



* t:不包括铅丝直径

RA-□□□M(S)-V7-Y(5)



单位: mm

●尺寸详情

名称	符号	尺寸(mm)	
		RA-M(S)-V7-Y	RA-M(S)-V7-Y(5)
RA	高度	L	19.0 max.(16.0 max.)
	直径	A	φ 6.9±0.65
	线径	d	φ 0.5±0.05
	引线间隔	λ	4.0 min.
与电路板相比的产品高度	L ₁	22.0 max.(19.0 max.)	
产品间距	P	15.0±1.0	12.7±1.0
进给孔间隙	P ₀	15.0±0.3※	12.7±0.3※
进给孔偏位	P ₁	3.75±0.7	3.85±0.7
	P ₂	7.5±1.3	6.35±1.3
导线端子间隔	F	7.5±0.5	5.0 ^{+0.6} _{-0.2}
产品倾倒	Δh		±2.0
台纸宽度	W		18.0±0.5
进给孔偏位	W ₁		9.0±0.5
引线脚切脚高度	H ₀		16.0±0.5
产品上限尺寸※	H ₁		38.5(35.5)
进给孔直径	D ₀		φ 4.0±0.2
编带总厚度	t		0.9 max.

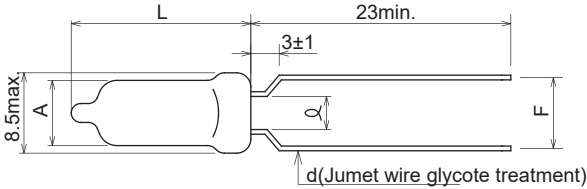
※公称值

*累积产品间距误差

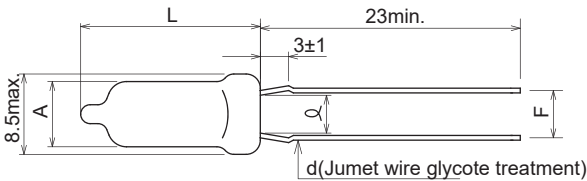
	4个间距	20个间距
RA-M(S)-V7-Y	60.0±0.6	300±1.5
RA-M(S)-V7-Y(5)	50.8±0.6	254±1.5

●外部尺寸 单一项目 (成型导线类型)

RA-□□□M(S)-V7-F

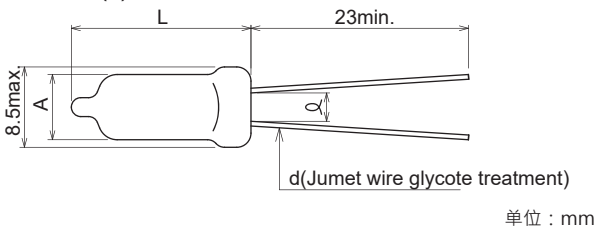


RA-□□□M(S)-V7-F(5)



●外部尺寸 单个项目 (标准引线型)

RA-□□□M(S)-V7



单位: mm

安全规格

UL	UL/cUL	TÜV	型号
○ ⁻¹	-	-	RA-501M/MS-V7-Y/Y(5)
○ ⁻²	-	-	RA-601M/MS-V7-Y/Y(5)
○ ⁻¹	-	-	RA-102M/MS-V7-Y/Y(5)
○ ⁻²	-	-	RA-152M/MS-V7-Y/Y(5)
-	○ ⁻¹	-	RA-242M/MS-V7-Y/Y(5)
-	○ ⁻¹	○ ⁻³	RA-302M/MS-V7-Y/Y(5)
-	○ ⁻²	○ ⁻³	RA-362M/MS-V7-Y/Y(5)
-	○ ⁻²	○ ⁻³	RA-402M/MS-V7-Y/Y(5)
-	○ ⁻²	○ ⁻³	RA-452M/MS-V7-Y/Y(5)

在额定电压【A】下使用时: 通过与UL认证变阻器【B】串联连接获得认证

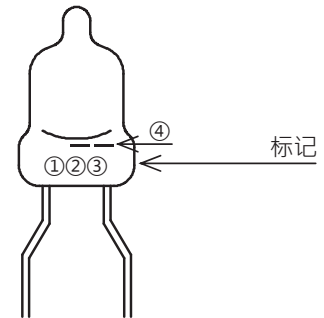
	A	B
*1	AC125V	V1.0≥270V, D≥φ5mm
*2	AC250V	V1.0≥390V, D≥φ7mm
*3	AC125V / AC250V	V1.0≥470V, D≥φ5mm

●包装数量

RA-□□□M(S)-V7-Y系列: 1,500个/1箱

RA-□□□M(S)-V7-Y(5)系列: 1,800个/1箱

●标记识别的详情



①.....直流放电开始电压 (参照下表)

放电电压符号	501	601	102	152	242	302	362	402	452
符号	F	A	J	K	T	L	S	V	Y

②.....制造年度识别 例) 2023→3

③.....制造月份 (参照下表)

月	1	2	3	4	5	6	7	8	9	10	11	12
符号	A	B	D	E	F	G	H	J	K	L	M	N

④.....日本制造的产品: —— 中国制造的产品: 无

※单个项目的标记标识不同 (成型铅类型和标准铅类型)。请联系我们了解详情。