

## 特長

- 消費電力、蛍光灯に比べ1/2以下
- 連続4万時間点灯と電源スイッチの開閉回数に依存のない長寿命
- PFC回路内蔵（力率0.9以上）で、高調波を抑制し、放射ノイズを低減
- 雷サージIEC61000-4-5 レベル3対応、トラッキング（CTI400）対策、二重絶縁構造の安全設計
- オプションでバッテリー入力（DC6V）の停電灯（6W）機能を準備：30W型

## 用途

- スタータ形環状蛍光灯20W/30W型の交換、または灯具光源用として

## 仕様

## ●電気的光学的特性

Ta=25°C

項目	定格		
定格電圧	AC100V±10% 50/60Hz		
消費電力	20W型：9W、30W型：12W		
動作温度範囲	-20～+60°C		
保存温度範囲	-30～+70°C		
絶縁抵抗	DC500V 10MΩ min.		
絶縁耐圧	AC1,000V 50/60Hz 1min 0.5mA max.		
発光色※1	D 昼光色	N 昼白色	L 電球色
色温度	5,900～6,875K	5,150～5,900K	2,850～3,250K
正面照度※2	20W型	230 lx	210 lx
	30W型	300 lx	285 lx
全光束	20W型	850lm	800lm
	30W型	1,200lm	1,150lm
演色性	80Ra min.		
質量	20W型：314g ± 35g、30W型：360g ± 36g		

※1: 発光色D・Nは3ランク、Lは2ランクに色分けされています。

※2: 中心軸上1m距離

## ●型名構成

**R L M** - **1 0 0 V** **1 2 W** - **F C L** **N** - **0 1**  
 シリーズ名      定格電圧      定格消費電力      スタータ形環状蛍光灯互換      オプション      個別管理番号

20	20W型
30	30W型

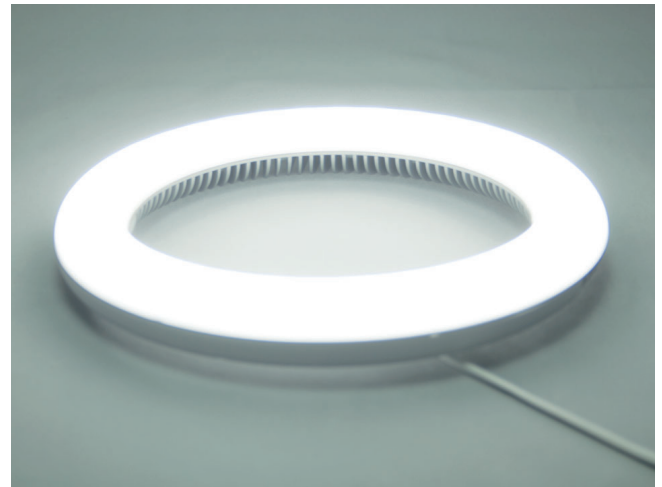
EL	停電灯機能内蔵（30W型のみ）
なし	停電灯機能なし

N	昼白色（標準品）
D	昼光色（受注生産品）
L	電球色（受注生産品）

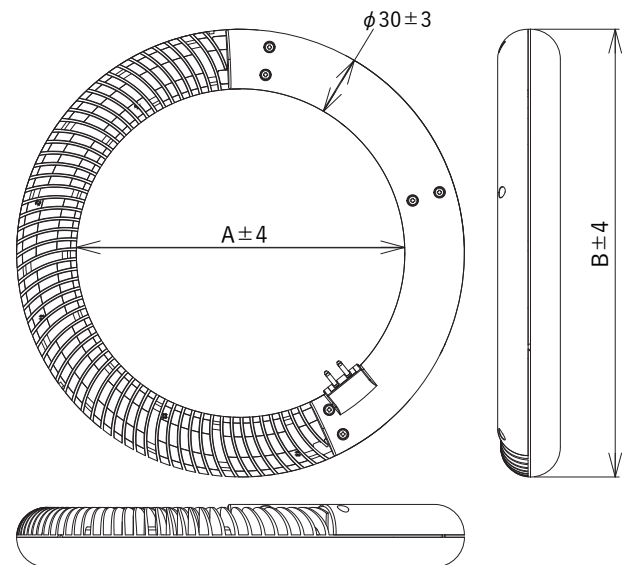
## 【注意事項】

○安定器を使用する場合には、安定器の十分な寿命管理のもと、ご使用ください。本製品は安定器の寿命を縮めることはありませんが、安定器は自身で電力を消費し、本製品より短い寿命である可能性があります。管理ミスによる事故を起こさないためにも、安定器を取り外すことを推奨いたします。

○スタータ（グローランプ等）をはずし、同封のシールで差込穴を覆ってください。（点灯管を外さなければ点灯しません）  
○取り替え時は器具が高温になっている場合がありますので、注意してください。



## ●外形寸法



	外形寸法 (mm)	
	A	B
20W型	145	205
30W型	165	225

単位：mm