

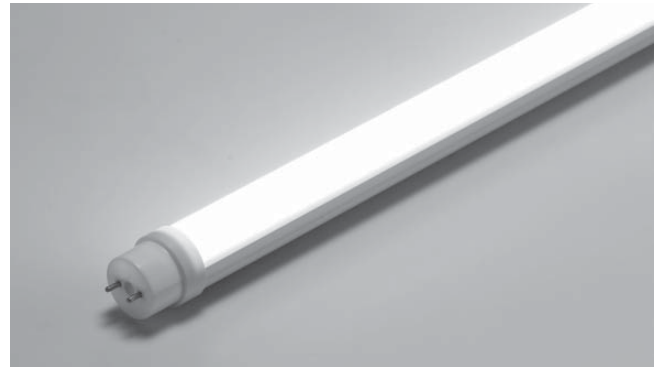


## STRAIGHT TUBE LED LAMP [直管型LED光源]

<RLM-FL シリーズ> RLM-FL Series

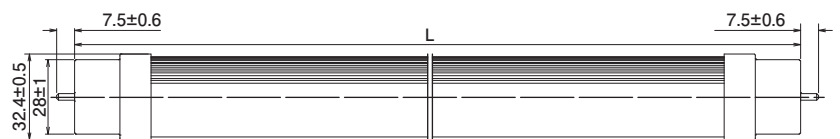
- PFC回路内蔵(力率0.9以上)で、高調波電流を抑制
- 低消費電力は蛍光灯に比べ1/2以下
- 連続4万時間点灯と電源スイッチの開閉回数に依存しない長寿命
- 雷サージ対策回路搭載(IEC61000-4-5 レベル3対応)
- G13コネクタ片側給電
- 取り扱いに安心な二重絶縁構造

- Radiation noise is reduced by built-in PFC circuit (power factor more than 0.9)
- Low power consumption. Uses 1/2 less energy compared to standard fluorescent lamps.
- Continuous 40,000 hours lighting and long service life independent of the number of opening and closing of the power switch.
- Lightning surge suppression circuit installation (IEC 61000-4-5 Level 3 supported).
- G13 connector and one side power feeding.
- Safety design of the double insulation construction.



外形寸法図

Dimensions

単位:mm  
Unit

## 共通仕様

Common specification

Ta=25°C

項目 Item	
定格電圧 Rated Voltage	AC100V±10%
使用温度範囲 Operating Temperature	-20~60°C
保存温度範囲 Storage Temperature	-40~80°C
絶縁抵抗 Insulation Resistance	DC500V 10MΩ Min.
絶縁耐圧 Insulation Voltage	AC1000V 50/60Hz 1min. 0.5mA Max.
発光色 Emitting Color	昼白色 Natural White
色温度 Color Temperature Typ.	5500K
演色性 Color Rendering Property (Ra)	80 Min.

## 仕様

Specification

Ta=25°C

	RLM-100V9W-FL20N-01	RLM-100V12W-FL30N-01	RLM-100V16W-FL32N-01	RLM-100V18W-FL40N-01
	20型互換品	30型互換品	32型互換品	40型互換品
消費電力 Dissipation Power Typ.	9W	12W	16W	18W
正面照度 Front Illuminance Typ. ※	270Lx	345Lx	425Lx	465Lx
光束 Total Luminous Flux Typ.	900lm	1200lm	1500lm	1800lm
重量 Weight Max.	270g	290g	370g	500g
L寸法 L Dimensions	580mm ± 2mm	630mm ± 2mm	830mm ± 2mm	1198mm ± 2mm

※ 中心軸上1m距離

## CIRCULAR LED LAMP [環状LED光源]

<RLM-FCL シリーズ> RLM-FCL Series

- PFC回路内蔵で輻射ノイズを低減
- 雷サージ、トラッキング対策、二重絶縁の安全設計
- 長期安定の発光バランス

- Radiation noise is reduced by built-in PFC circuit.
- Lightning surge, tracking measures, safe design of the double insulation.
- Long-term stable emission of light balance.

## 用途

Application

- スタータ形環形蛍光灯30W型の交換、または灯具光源用として

- To provide a luminaire used as a substitute light source for a switch-start circular fluorescent lamp of 30W type, or for lighting appliance.



## 仕様

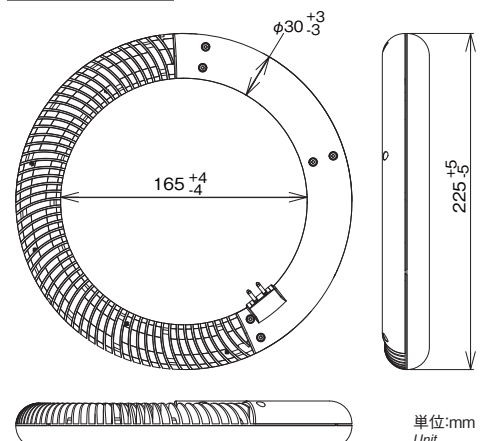
Specification

Ta=25°C

項目 Item	定格 Terms		
定格電圧 Rated Voltage	AC100V±10% 50/60Hz		
消費電力 Dissipation Power Typ.	12W		
動作温度範囲 Operating Temperature	-20~60°C		
保存温度範囲 Storage Temperature	-30~70°C		
絶縁抵抗 Insulation Resistance	DC500V 10MΩ Min.		
絶縁耐圧 Insulation Voltage	AC1000V 50/60Hz 1min. 0.5mA Max.		
発光色 Emitting Color ※1	D(昼光色 Day White)	N(昼白色 Natural White)	L(電球色 Lamp White)
色温度 Color Temperature	5900~6875(K)	5150~5900(K)	2850~3250(K)
正面照度 Front Illuminance Typ. ※2	300Lx		285Lx
全光束 Total Luminous Flux Typ.	1200Lm		1150Lm
演色性 Color Rendering Property (Ra)	80 Min.		
重量 Weight	360g ±36g		

外形寸法図

Dimensions

単位:mm  
Unit

※1: 発光色D・Nは3ランク、Lは2ランクに色分けされています。

※2: 中心軸上1m距離

● 記載内容は予告なく変更する場合があります。ご注文、ご使用の際は当社の納入仕様書でご確認ください。