



スパークキラー

CRH, 3CRH SERIES

SPARK KILLER



特長

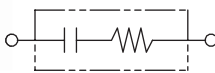
- UL規格を取得した500Vacラインの汎用タイプ

用途

- 500Vacライン用電力機器の電源雑音防止及び接点保護
- CRHシリーズ(被覆電線)

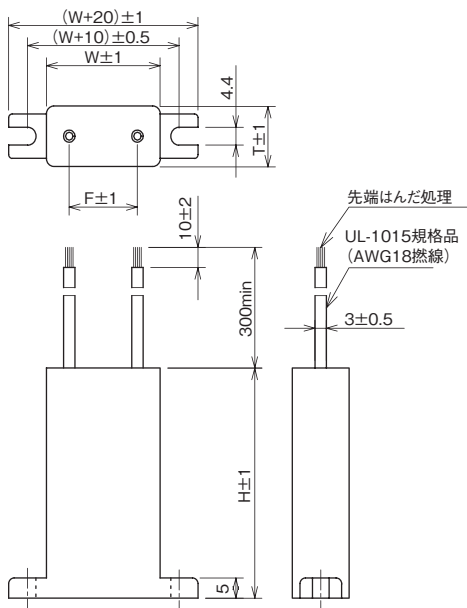


回路図



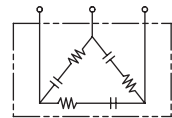
外形寸法

CRH

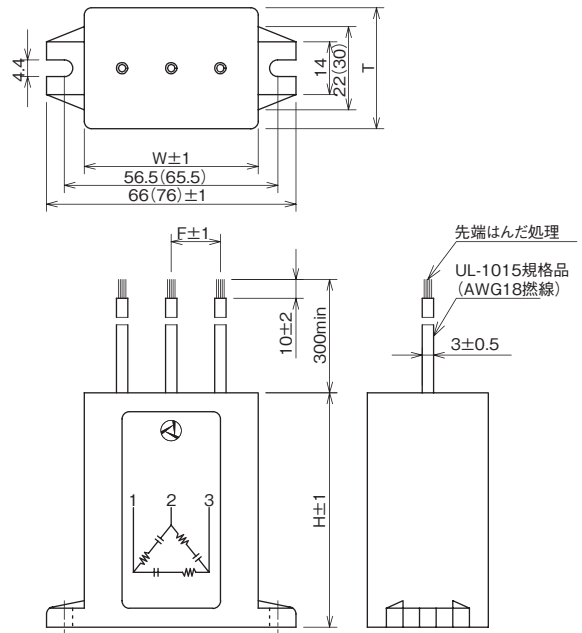


3CRH(3相ライン用)シリーズ (被覆電線)

回路図



3CRH



()内は3CRH-50270の寸法

単位: mm

定格電圧 **500Vac**

安全規格	型名	静電容量 μF±20%	抵抗値 Ω±30%	外形寸法(mm)				重畳パルス条件(最大)				最高印加電圧	試験電圧	絶縁抵抗
				W	H	T	F	尖頭値	パルス幅	繰返し周波数	パルス幅×周波数			
UL	CRH-10680	0.1	68(6W)	30	57	15	18	1,000V max.	50msec.max. 70msec.max.	720Hz max.	1.0max. 0.3max. 0.2max.	1,500V	端子間 1,250Vac 50/60Hz 60sec 端子・ケース間 2,000Vac 50/60Hz 60sec	端子間 10,000MΩmin 端子・ケース間 100,000MΩmin (at 500Vdc)
	CRH-20470	0.22	47(6W)											
	CRH-30330	0.33	33(6W)											
	CRH-50270	0.47	27(10W)	40	28									
	3CRH-30330	0.33/1相	33(6W)/1相	46	62	32	13							
	3CRH-50270	0.47/1相	27(10W)/1相	56	40	18								

注)重畳パルス条件(最大)の尖頭値はライン電圧に重畳して、スパークキラーの両端に加えることができるパルス電圧の最大値を示す。但し、その値はライン電圧を加えたとき最高印加電圧を超えてはならない。

使用温度範囲: -40~+70°C