



# スパークキラー

XE SERIES

SPARK KILLER



## 特長

- 主要海外規格を250Vac定格で取得したクラスX2シリーズ
- 全世界すべての地域向機器に搭載可能

## 用途

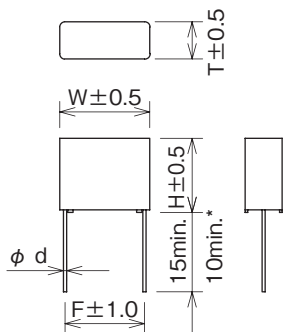
- 全世界対応の自動化機器、事務機器等の電源雑音防止及び接点保護



安全規格		File No. ※
UL	:UL60384-14	E47474
cUL	:CSA E60384-14	E47474
CSA	:CSA E60384-14	LR37404
VDE	:IEC/EN 60384-14	40021694
Electrosuisse	:IEC/EN 60384-14	16.0295
SEMKO	:IEC/EN 60384-14	1600249
NEMKO	:IEC/EN 60384-14	P16221193
FIMKO	:IEC/EN 60384-14	FI 29559
DEMKO	:IEC/EN 60384-14	D-05290

※ File No.は改定されている場合がありますので、認定書をご要望の際は  
お問合わせください。

## 外形寸法

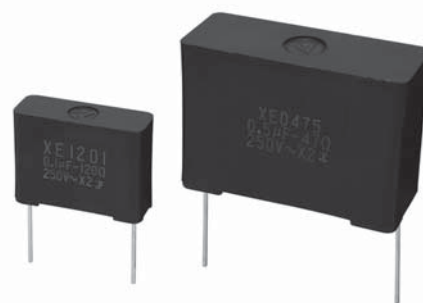


※XE0103~XE01010 単位: mm

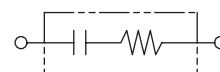
## 型名構成

シリーズ名	抵抗値	静電容量
<b>X</b> <b>E</b>		
<b>010</b>	10Ω	<b>01</b> 0.01μF
<b>047</b>	47Ω	<b>033</b> 0.033μF
<b>120</b>	120Ω	<b>1</b> 0.1μF
<b>220</b>	220Ω	<b>2</b> 0.2μF
<b>470</b>	470Ω	<b>3</b> 0.3μF
		<b>5</b> 0.5μF
		<b>10</b> 1.0μF

※静電容量と抵抗値の組み合わせは  
下表のみとなります。



● 回路図



定格電圧 **250Vac**

安全規格	クラス	型名	静電容量 μF±20%	抵抗値 Ω±30%	外形寸法(mm)					重畳パルス条件(最大)				最高印加電圧	試験電圧	絶縁抵抗	
					W	H	T	F	d	尖頭値	パルス幅	繰返し周波数	パルス幅×周波数				
	X2	XE01001	0.01	10 (1/4W)	17.0	14.0	7.0			0.6±0.05	800V max.	50 msec max.	120Hz max.	4.5max.	1,200V	端子間 1,250Vac 50/60Hz 60sec	端子間 15,000MΩ min. (500Vdc) 但し、 XE0105 は5,000MΩ min. (500Vdc)
		XE04701		47 (1/4W)										3.0max.			
		XE12001		120 (1/4W)										1.5max.			
		XE22001		220 (1/4W)										0.8max.			
		XE47001		470 (1/4W)										0.45max.			
		XE010033	0.033	10 (1/4W)	17.5	15.0	8.0			0.8±0.07				3.0max.			
		XE047033		47 (1/4W)										2.0max.			
		XE120033		120 (1/4W)										1.0max.			
		XE220033		220 (1/4W)										0.5max.			
		XE470033		470 (1/4W)										0.25max.			
	XE0101	0.1	10 (1/2W)	23.5	17.5	8.5	20.0		1.0±0.10	1.5max.							
	XE0471		47 (1/2W)							1.0max.							
	XE1201		120 (1/2W)							0.45max.							
	XE2201		220 (1/2W)							0.2max.							
	XE4701		470 (1/2W)							0.1max.							
	XE0102	0.2	10 (1/2W)	30.0	20.0	11.0	27.5		1.0±0.10	0.5max.							
	XE0472		47 (1/2W)							0.3max.							
	XE1202		120 (1/2W)							0.15max.							
	XE2202		220 (1/2W)							0.08max.							
	XE4702		470 (1/2W)							0.02max.							
XE0103	0.3	10 (1W)	40.0	28.0	16.0	36.5		1.0±0.10	0.2max.								
XE0473		47 (1W)							0.1max.								
XE1203		120 (1W)							0.05max.								
XE2203		220 (1W)							0.02max.								
XE4703		470 (1W)							0.01max.								
XE0105	0.5	10 (1W)	47.0	33.5	22.0	43.5		1.0±0.10	0.18max.								
XE0475		47 (1W)							0.05max.								
XE01010		1.0							10 (1W)	0.15max.							

注) 重畳パルス条件(最大)の尖頭値はライン電圧に重畳して、スパークキラーの両端に加えることができるパルス電圧の最大値を示す。使用温度範囲: -40~+100°C  
但し、その値はライン電圧を加えたとき最高印加電圧を超えてはならない。