

特長

- 配線が容易な端子台を採用
- スーパーハイμ材の採用により低域の減衰効果が大きい
- 幅広いラインナップ(5~30A)
- 感電保護としてブリーダ抵抗を内蔵

用途

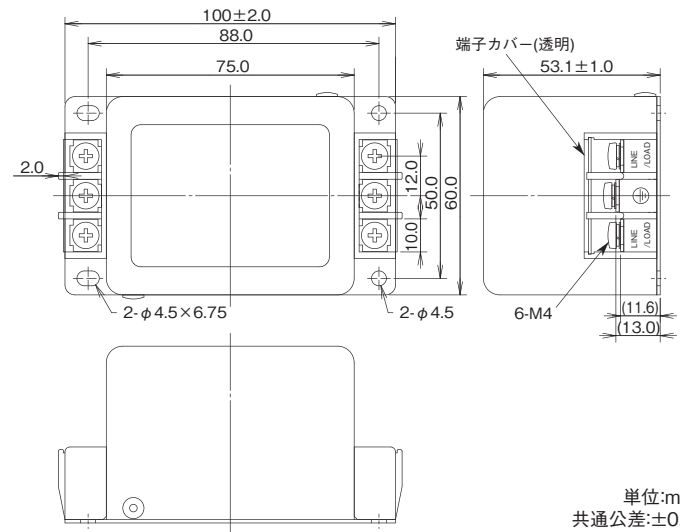
- 情報処理装置、事務機器、各種制御機器等



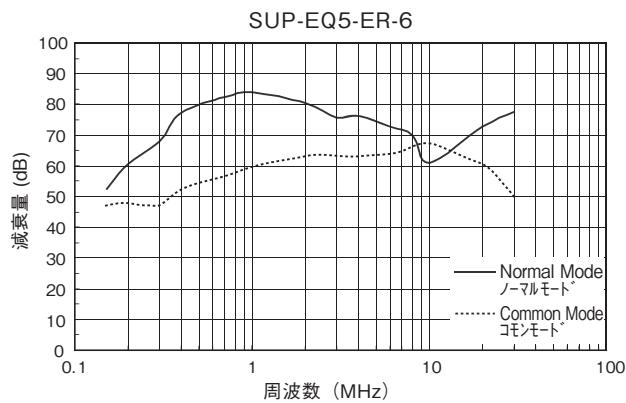
| 安全規格 | | File No. |
|------|-------------------|-----------|
| UL | :UL-1283 | E78644 |
| cUL | :C22.2、NO.8-M1986 | E78644 |
| TÜV | :EN60939 | R50006839 |

●外形寸法

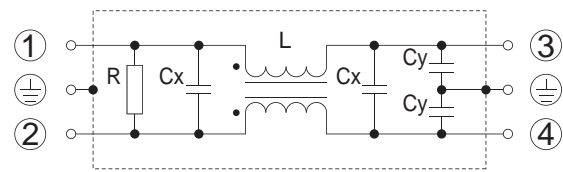
5~30A全て同一形状



●静特性(代表例)



●回路図(5~30A)



定格電圧 250Vac

| 安全規格 | 型名 | 定格電流 (A) | 試験電圧 | 絶縁抵抗 | 漏洩電流 max. | 電圧降下 max. | 温度上昇 max. | 使用温度範囲 (°C) | 減衰特性 | | 質量 typ. (g) |
|------|---------------|----------|---|------------------------------------|----------------------------|-----------|-----------|-------------------------------|---------------|--------------|-------------|
| | | | | | | | | | ノーマルモード (MHz) | コモンモード (MHz) | |
| | SUP-EQ5-ER-6 | 5 | 端子・ケース間 2,500Vac 50/60Hz 60sec | 端子・ケース間 100MΩmin (at 500Vdc) | 1mA (at 250Vac 60Hz) | 1.0Vac | 45K | -25~+55 (温度上昇を 含む100°C) | 0.15~30 | 0.15~20 | 450 |
| | SUP-EQ10-ER-6 | 10 | | | | | | | 0.2~30 | 0.6~20 | |
| | SUP-EQ15-ER-6 | 15 | | | | | | | 1.0~30 | 3.0~30 | |
| | SUP-EQ20-ER-6 | 20 | | | | | | | 3.0~30 | 3.0~30 | |
| | SUP-EQ30-ER-6 | 30 | | | | | | | | | |

減衰量の保証値はノーマルモード30dB以上、コモンモード30dB以上です。

医療機器及び低漏洩電流使用機器用として、漏洩電流が70μA以下(250Vac、60Hz)タイプもあります。