

特長

- 単相大電流タイプ
- CEマーキング対応(TÜVにて、EN60939を取得)
- 漏洩電流が1.0mA以下(250Vac、60Hz)
- 海外安全規格(UL、TÜV)取得品

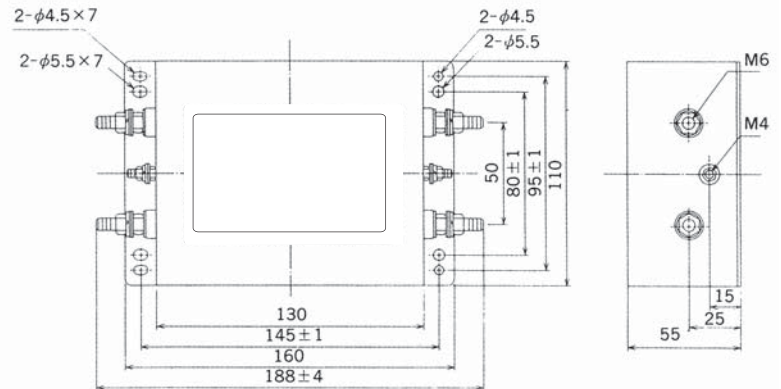
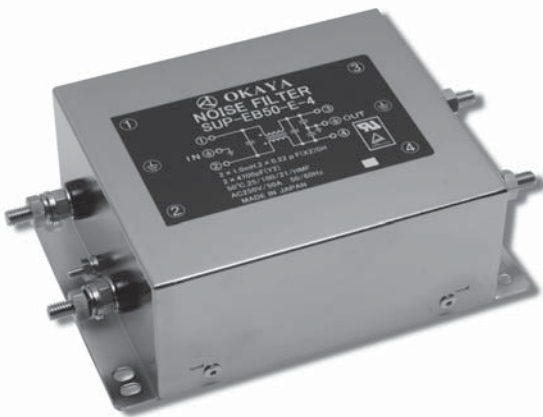
用途

- 大型電源、UPS、情報処理装置

● 外形寸法

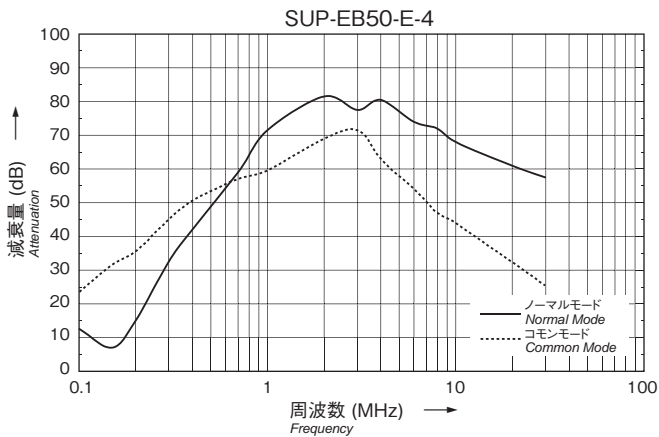


安全規格		File No.
TÜV	:EN60939	R50056162

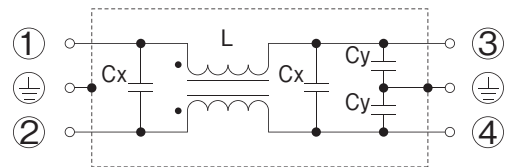


単位:mm

● 静特性(代表例)



● 回路図

定格電圧 **250Vac**

安全規格	型名	定格電流 (A)	試験電圧	絶縁抵抗	漏洩電流 max.	電圧降下 max.	温度上昇 max.	使用温度範囲 (°C)	減衰特性		質量 typ. (kg)
									ノーマルモード (MHz)	コモンモード (MHz)	
	SUP-EB50-E-4	50	端子間 1,000Vac 50/60Hz 60sec 端子・ケース間 2,000Vac 50/60Hz 60sec	端子・ケース間 6,000MΩmin (at 500Vdc)	1.0mA (at 250Vac 60Hz)	1.0Vac 以下	35K	-25~+50 (温度上昇を 含む85°C)	0.5~30	0.5~30	1.5

減衰量の保証値は35dB以上です。