



## 特長

- ネジ脱落防止付き端子台を採用
- 三相三線式(500Vac定格)
- コイルのインダクタンス、Yコンデンサの静電容量が選択型
- オプションとしてDINレール取付対応タイプをラインアップ

## 用途

- インバータ電源の1次側用、UPS、サーボを使用した工作機械

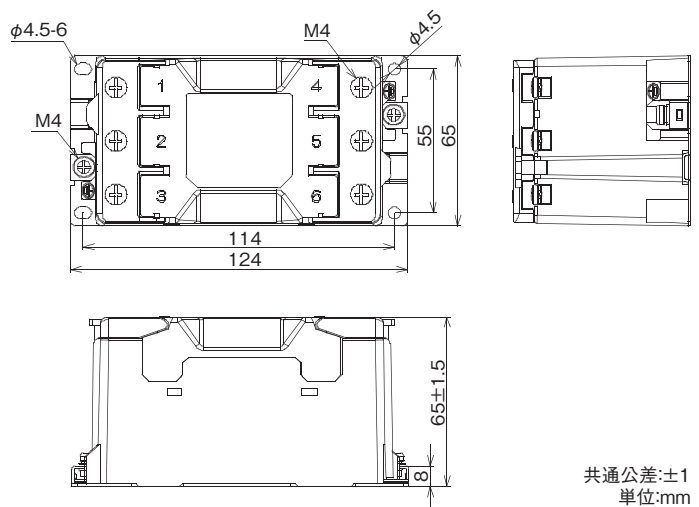


安全規格		File No.
UL	:UL-1283	E78644
cUL	:C22.2, No.8-M1986	E78644
SEMKO	:EN60939	SE/0142-32

ENECマークは、ENEC協定に参加する欧州の国際認証機関(VDE, SEMKO, SEV, etc.)によって、安全規格(EN)を認証しています。

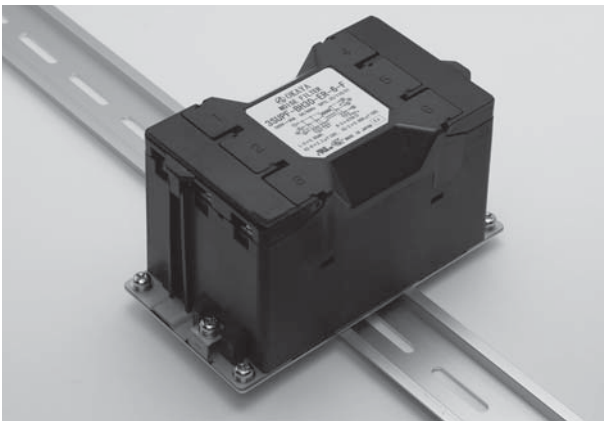


## ●外形寸法



共通公差:±1  
単位:mm

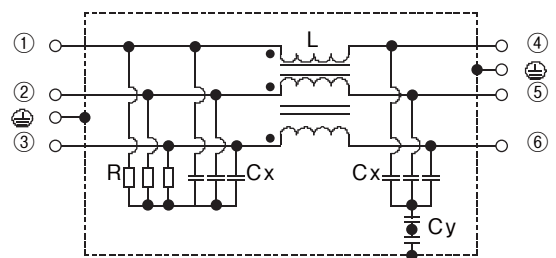
## ●DINレール取付け対応タイプ(オプション品)



## ●型名構成

3	S	U	P	□	-	B	H	□	-	E	R	-	6	-	□	-	□
三相三線式			コア材		定格電流(A)	漏洩電流		オプション									
F		フェライト		F		5.5mA(標準タイプ) ※7種類(0.8~37mA)		無し		オプション無し							
H		High-μ		DIN		DINレール取付型											

## ●回路図



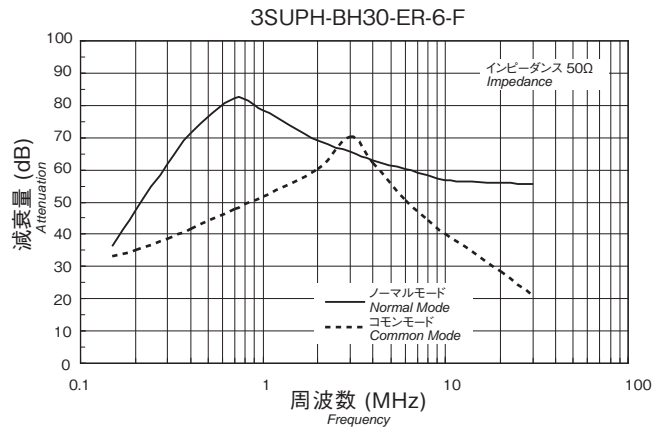
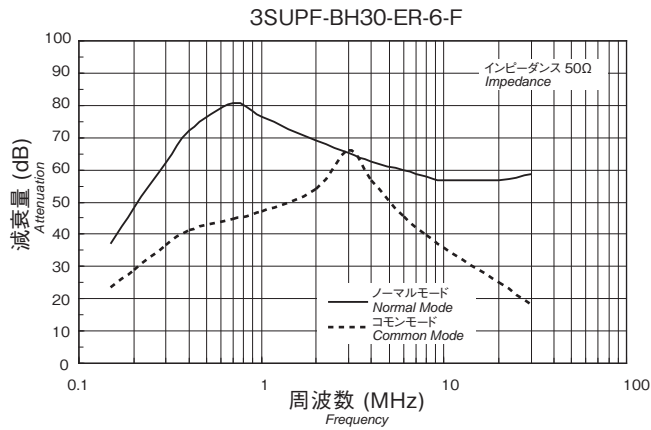
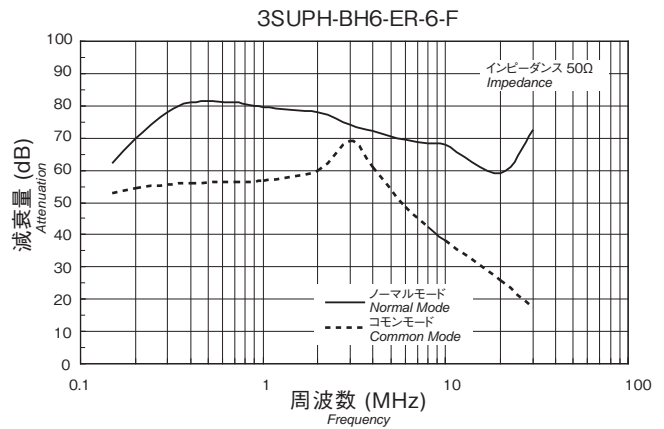
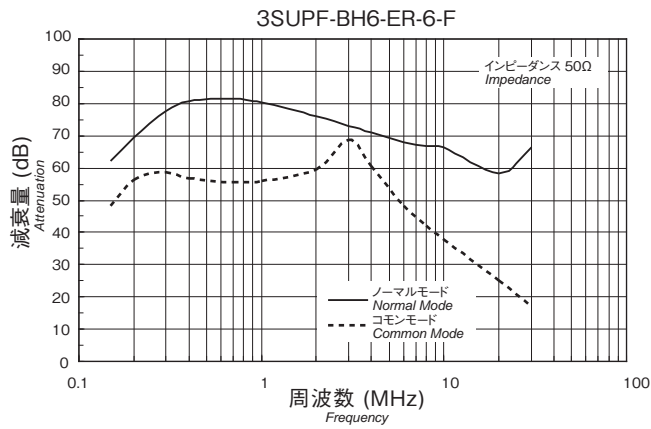
定格電圧 **500Vac**

安全規格	型名*	定格電流(A)	試験電圧	絶縁抵抗	漏洩電流*2 max.	電圧降下 max.	温度上昇 max.	使用温度範囲(°C)	質量 typ.(g)
	3SUP□-BH6-ER-6-F	6	端子-ケース間 2,000Vac 50/60Hz 60sec	端子-ケース間 6,000MΩmin (at 500Vdc)	5.5mA (at 500Vac 60Hz)	1.0Vac	60K	-25~+50 (50~85°Cの場合は 電流軽減による)	490
	3SUP□-BH10-ER-6-F	10							510
	3SUP□-BH20-ER-6-F	20							530
	3SUP□-BH30-ER-6-F	30							540

□…F:フェライト、H:ハイ-μ

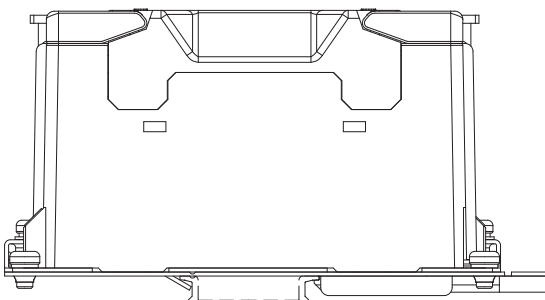
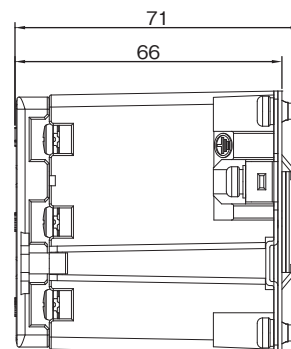
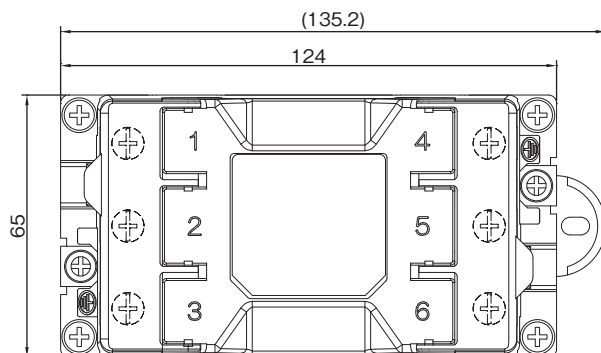
\*1 標準タイプ \*2 標準タイプの漏洩電流

## ● 静特性(代表例)



## ● 外形寸法

DINレール取付け対応タイプ(オプション品)



## ● DINレール取付け時の注意

DINレールを通じての接地のみでは適正なノイズ減衰効果が得られない場合があります。このような場合はノイズフィルタ本体のFG用端子を直接アース側に接続してください。

共通公差:±1.5  
単位:mm