



特長

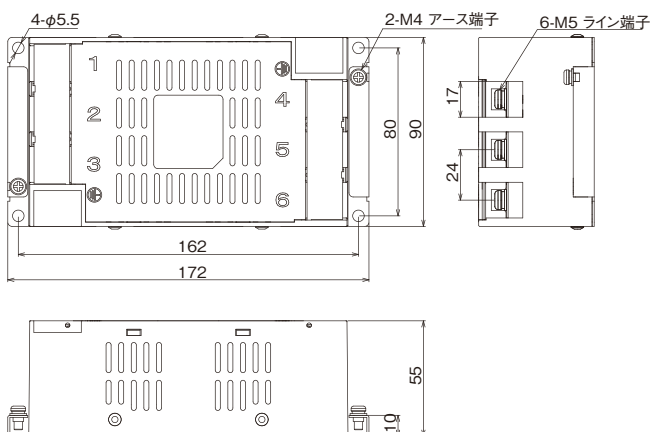
- 三相三線式(250Vac定格)
- コイルのインダクタンス、Yコンデンサの静電容量が選択型

用途

- インバータ電源の1次側用、UPS、サーボを使用した工作機械



外形寸法



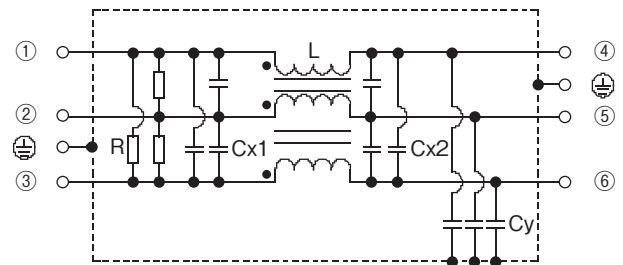
共通公差:±1
単位:mm



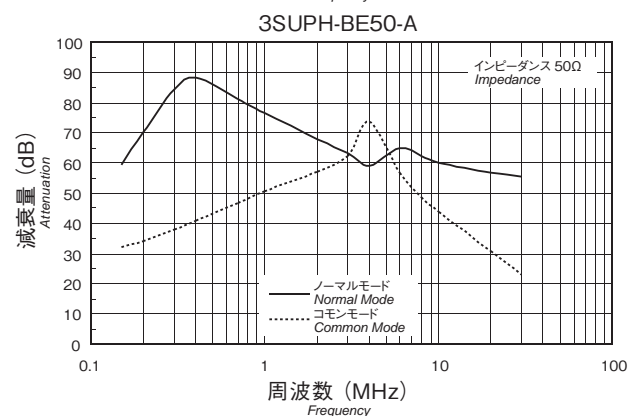
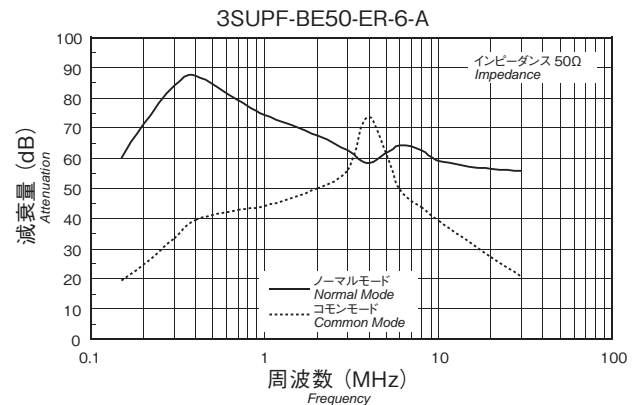
安全規格		File No.
UL	:UL-1283	E78644
cUL	:C22.2, No.8-M1986	
ENEC	:EN60939	SE/0142-33

ENECマークは、ENEC協定に参加する欧州の国際認証機関(VDE, SEMKO, SEV, etc.)によって、安全規格(EN)を認証しています。

回路図



静特性(代表例)



定格電圧 **250Vac**

安全規格	型名*1	定格電流 (A)	試験電圧*2	絶縁抵抗	漏洩電流*3 max.	電圧降下 max.	温度上昇 max.	使用温度範囲 (°C)	質量 typ. (g)
	3SUP□-BE50-ER-6-A	50	端子-ケース間 2,000Vac 50/60Hz 60sec	端子-ケース間 6,000MΩmin (at 500Vdc)	2.5mA (at 250Vac 60Hz)	1.0Vac	60K	-25~+50 (50~85°Cの場合 は電流軽減による)	1,000
	3SUP□-BE60-ER-6-A	60							

□:F:フェライト、H:ハイ-μ

*1 標準タイプ *2 標準タイプの耐電圧 *3 標準タイプの漏洩電流