

## 特長

- 三相三線式 (250Vac定格)
- 従来タイプ (当社比) に比べて30%小型軽量
- コイルのインダクタンス、Xコンデンサ及び、Yコンデンサの静電容量が選択型となっており、機器への適合が容易

## 用途

- インバータ電源の1次側用、UPS、サーボを使用した工作機械

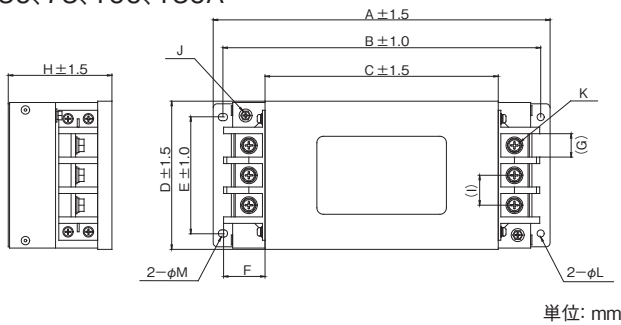


## ● 形名構成

3	S	U	P	□	A	E	□	□	□	E	R	6	□	□
シリーズ名			コア材料			定格電流			Xコンデンサ静電容量			Yコンデンサ静電容量		
			F フェライト H ハイム											

## ● 外形寸法

50、75、100、150A



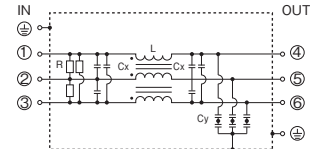
型名	外形寸法 (mm)												
	A	B	C	D	E	F	G	H	I	J	K	L	M
3SUP□-AE50	185	170	120	110	85	23	13	80	18	M4	M6	5.5	5.5x7
3SUP□-AE75	260	245	182	116	90	33	18	80	23	M4	M6	5.5	5.5x7
3SUP□-AE100	260	245	182	116	90	33	18	80	23	M4	M6	5.5	5.5x7
3SUP□-AE150	310	290	220	163	133	42	25	100	30	M6	M8	6.5	6.5x8



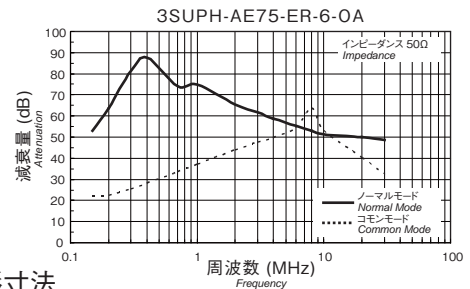
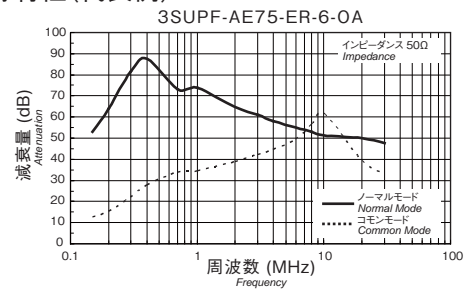
安全規格		File No.
UL	:UL-1283	E78644
cUL	:C22.2, No.8-M1986	
SEMKO	:EN60939	SE/0142-7

ENECマークは、ENEC協定に参加する欧州の国際認証機関 (VDE、SEMKO、SEV、etc.) によって、安全規格 (EN) を認証しています。

## ● 回路図

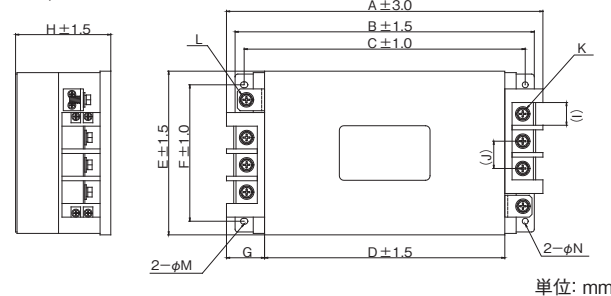


## ● 静特性 (代表例)



## ● 外形寸法

200、250A



型名	外形寸法 (mm)													
	A	B	C	D	E	F	G	H	I	J	K	L	M	N
3SUP□-AE200	349	330	310	265	180	150	42	105	25	30	30	M8	6.5x8	6.5
3SUP□-AE250	364	345	325	280	180	150	42	120	25	30	30	M8	6.5x8	6.5

定格電圧 250Vac

安全規格	型名*1	定格電流 (A)	試験電圧	絶縁抵抗	漏洩電流*2 max.	電圧降下 max.	温度上昇 max.	使用温度範囲 (°C)	質量 typ. (kg)
	3SUP□-AE50-ER-6-0A	50	端子・ケース間 2,000Vac 50/60Hz 60sec	端子・ケース間 6,000Ωmin (at 500Vdc)	1.1mA (at 250Vac 60Hz)	1.0Vac	50K	-25~+50 (温度上昇を含む100°C)	2.0
	3SUP□-AE75-ER-6-0A	75							3.2
	3SUP□-AE100-ER-6-0A	100							7.0
	3SUP□-AE150-ER-6-0A	150							8.5
	3SUP□-AE200-ER-6-0A	200							10.0
3SUP□-AE250-ER-6-0A	250								

\*1標準タイプ \*2標準タイプの漏洩電流