

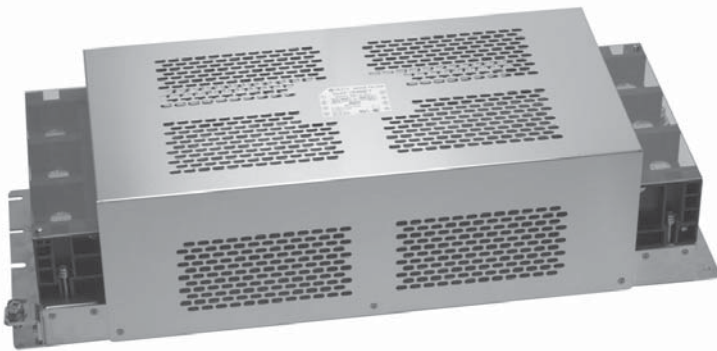


特長

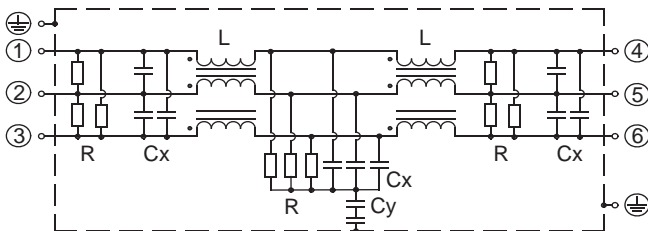
- 低背構造
- 三相三線式(250Vac定格)
- コイルのインダクタンス、Yコンデンサの静電容量が選択型

用途

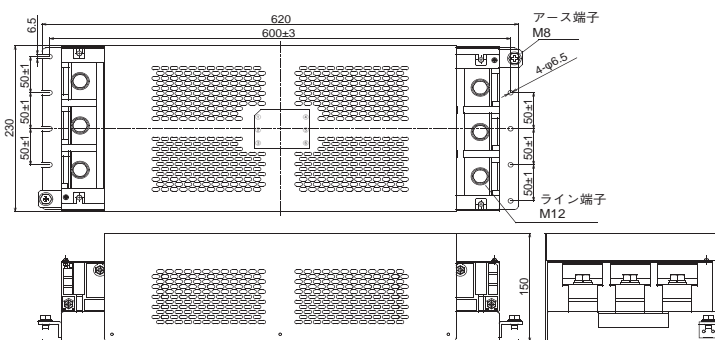
- インバータ電源の1次側用、UPS、サーボを使用した工作機械



●回路図



●外形寸法



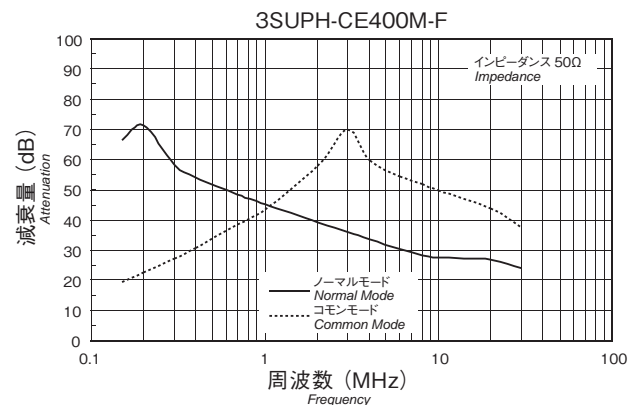
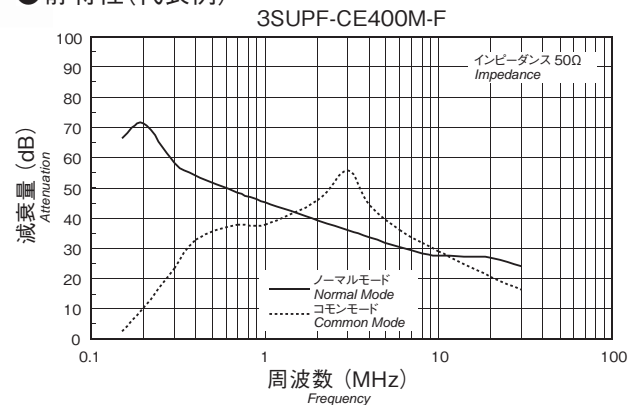
単位:mm



安全規格		File No.
UL	:UL-1283	E78644
cUL	:C22.2, No.8-M1986	
ENEC	:EN60939	SE/0142-35

ENECマークは、ENEC協定に参加する欧州の国際認証機関 (VDE, SEMKO, SEV, etc.) によって、安全規格 (EN) を認証しています。

●静特性(代表例)

定格電圧 **250Vac**

安全規格	型名*1	定格電流 (A)	試験電圧*2	絶縁抵抗	漏洩電流*3 max.	電圧降下 max.	温度上昇 max.	使用温度範囲 (°C)	質量 typ. (kg)
	3SUP□-CE400M-F	400	端子-ケース間 2,500Vac 50/60Hz 60sec	端子-ケース間 100MΩmin (at 500Vdc)	2.8mA (at 250Vac 60Hz)	1.0Vac	50K	-25~+50 (50~85°Cの場合は 電流軽減による)	16.5

□...F:フェライト、H:ハイ-μ

*1 標準タイプ *2 標準タイプの耐電圧 *3 標準タイプの漏洩電流