

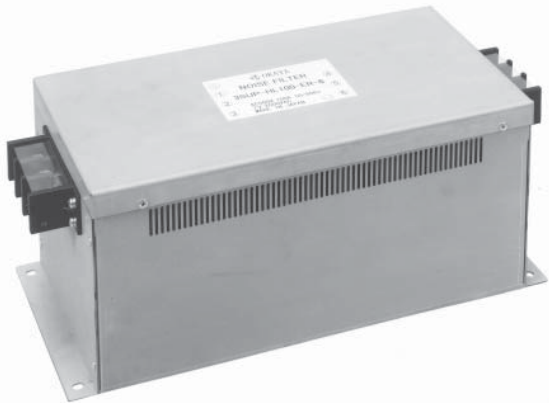


特長

- 三相三線式、高減衰特性
- EN55011、クラスA、B対策用
- CEマーキング対応 (TÜVにて、海外安全規格EN60939を取得)

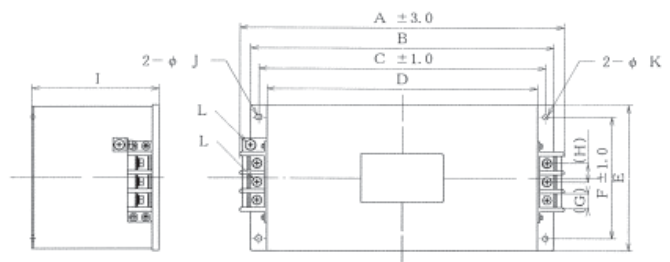
用途

- インバータ電源の1次側用、UPS、サーボを使用した工作機器



安全規格		File No.
UL	:UL-1283	E78644
TÜV	:EN60939	R50056176

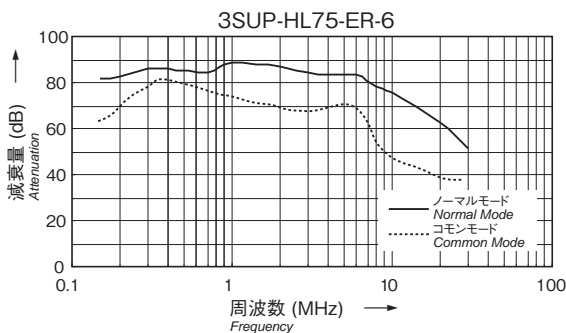
●外形寸法



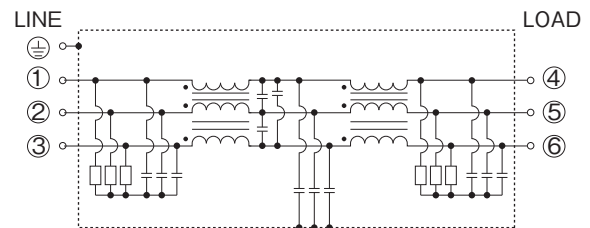
単位: mm

型名	外形寸法 (mm)											
	A	B	C	D	E	F	G	H	I	J	K	L
3SUP-HL5-ER-6	226	220	195	180	100	85	13	18	120	5.5×7	5.5	M4
3SUP-HL10-ER-6	226	220	195	180	100	85	13	18	120	5.5×7	5.5	M4
3SUP-HL15-ER-6	226	220	195	180	100	85	13	18	130	5.5×7	5.5	M4
3SUP-HL30-ER-6	246	230	215	200	100	85	13	18	140	5.5×7	5.5	M4
3SUP-HL50-ER-6	286	270	255	240	120	90	13	18	150	5.5×7	5.5	M6
3SUP-HL75-ER-6	396	370	350	330	170	140	18	23	155	6.5×8	6.5	M6
3SUP-HL100-ER-6	396	370	350	330	170	140	18	23	155	6.5×8	6.5	M6
3SUP-HL150-ER-6	484	440	420	400	200	170	25	30	200	6.5×8	6.5	M8
3SUP-HL200-ER-6	484	440	420	400	200	170	25	30	200	6.5×8	6.5	M8

●静特性(代表例)



●回路図



定格電圧 500Vac

安全規格	型名	定格電流 (A)	試験電圧	絶縁抵抗	漏洩電流 (max.)	電圧降下 (max.)	温度上昇 (max.)	使用温度範囲 (°C)	減衰特性		質量 typ. (kg)
									ノーマルモード (MHz)	コモンモード (MHz)	
	3SUP-HL5-ER-6	5	端子・ケース間 2,000Vac 50/60Hz 60sec	端子・ケース間 6,000MΩmin (at 500Vdc)	8.0mA (at 500Vac 60Hz)	1.5Vac	35K	-25~+50 (温度上昇を 含む85°C)	*0.15~30	0.15~10	3.0
	3SUP-HL10-ER-6	10							3.3		
	3SUP-HL15-ER-6	15							4.0		
	3SUP-HL30-ER-6	30							5.2		
	3SUP-HL50-ER-6	50							6.5		
	3SUP-HL75-ER-6	75							12.0		
	3SUP-HL100-ER-6	100							12.5		
	3SUP-HL150-ER-6	150							23.5		
3SUP-HL200-ER-6	200	24.5									

減衰量の保証値はノーマルモード30dB以上(※40dB以上)、コモンモード25dB以上(※20dB以上)です。