

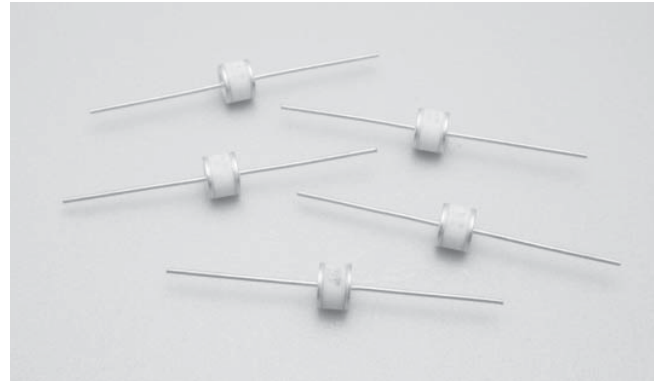


特長

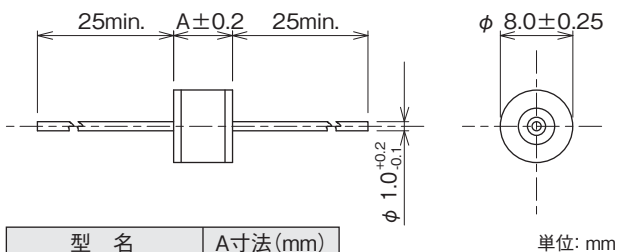
- 急峻なサージに対し、応答速度が速い
- インパルス電流耐量大きい
- 絶縁抵抗が高く、静電容量が小さい

用途

- 移動体無線の基地局
- 光伝送システム機器
- 各種インフラ設備

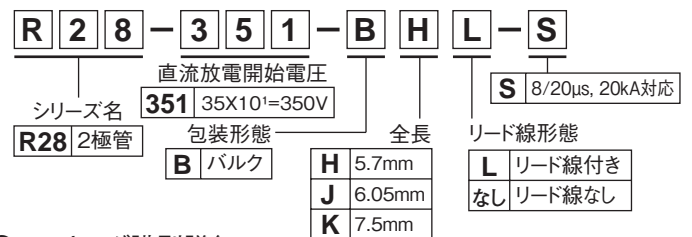


外形寸法

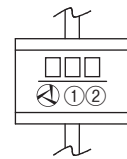


型名	A寸法(mm)
R28-□□□-BHL-S	5.7
R28-□□□-BJL-S	6.05
R28-□□□-BKL-S	7.5

型名構成



マーキング識別詳細



□□□……………直流放電開始電圧
例) R28-351-BHL-S → 351

【Lot No. 表示例】

①……………生産年識別 例) 2016 → 6
②……………生産月(下表参照)

月	1	2	3	4	5	6	7	8	9	10	11	12
記号	A	B	D	E	F	G	H	J	K	L	M	N

電気的特性

●R28-S(2極管)シリーズ 低圧タイプ

(ITU-T 準拠品)

型名	直流放電開始電圧 100V/s ~2,000V/s (V) ±20%	インパルス 放電開始電圧 100V/μs (V) max. ※	絶縁抵抗 (MΩ) min.	静電容量 1MHz (pF) max.	インパルス 電流寿命 10/1,000μs 300回 (A)	交流電流耐量 50Hz, 1s 10回 (A)	インパルス 電流耐量 8/20μs (A)
R28-900-BHL-S	90	450	10,000(DC50V)	1.5	100	10	20,000
R28-231-BHL-S	230	600	10,000 (DC100V)				
R28-251-BHL-S	250						
R28-301-BHL-S	300	650					
R28-351-BHL-S	350	750					
R28-401-BHL-S	400	800					
R28-471-BHL-S	470	900					
R28-601-BHL-S	600	1,300					

※代表値

●R28-S(2極管)シリーズ 高圧タイプ

型名	直流放電 開始電圧 500V/s~2,000V/s (V) ±20%	絶縁抵抗 (MΩ) min.	静電容量 1MHz (pF) max.	耐圧試験	インパルス 電流寿命 8/20μs 300回 (A)	インパルス 電流耐量 8/20μs (A)
R28-801-BHL-S	800	10,000(DC250V)	1.5	—	1000	20,000
R28-102-BHL-S	1,000	10,000(DC500V)		—		
R28-152-BHL-S	1,500			—		
R28-242-BJL-S	2,400			AC1,250V 3s		
R28-302-BKL-S	3,000			AC1,500V 60s		
R28-362-BKL-S	3,600			AC1,800V 3s		
R28-402-BKL-S	4,000			AC2,000V 60s		
R28-452-BKL-S	4,500					

使用温度範囲: -40~+90°C