



セラミックガスアスタ(φ6)

R36 SERIES

SPD (Surge Protective Device)



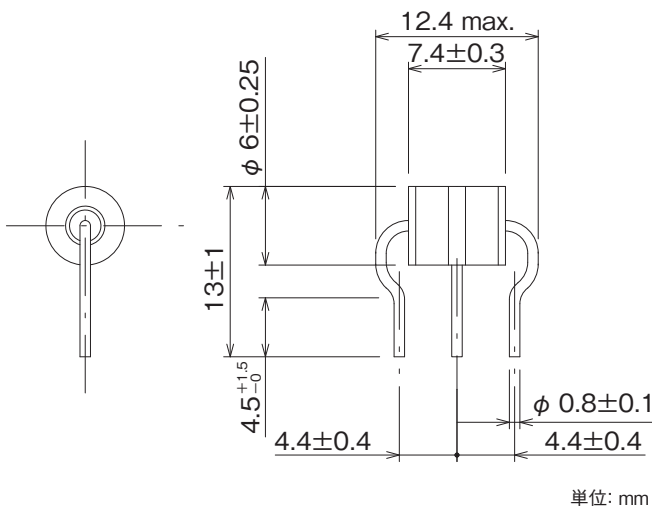
特長

- 急峻なサージに対し、応答速度が速い
- インパルス電流耐量が大きい
- 交流電流に耐えられる
- 絶縁抵抗が高く、静電容量が小さい
- ITU-T準拠品

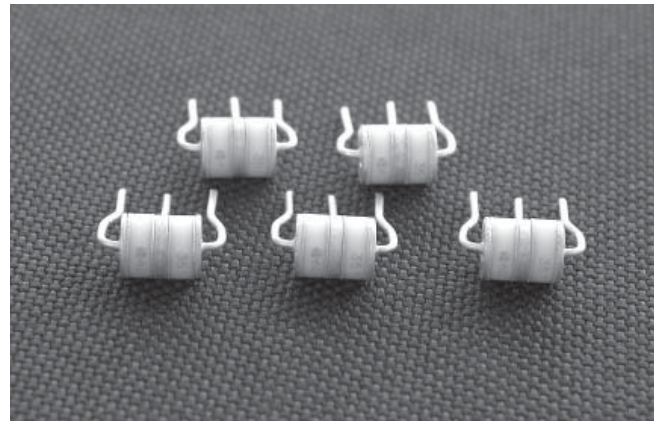
用途

- ホームテレホン、ビジネスホン、PBX
- 移動体無線の基地局
- 光伝送システム機器
- CATV機器、CS・BS機器
- 火災報知器、ホームセキュリティ

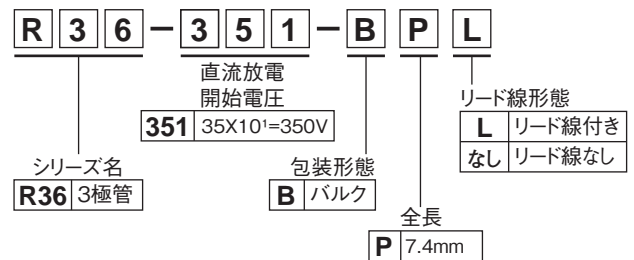
外形寸法



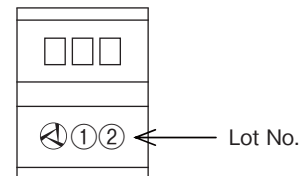
| 安全規格 | | File No. |
|------|---------|----------|
| UL | :UL497B | E139599 |



型名構成



マーキング識別詳細



□□□……………直流放電開始電圧 例)R36-351-BPL→351

【Lot No. 表示例】

①……………生産年識別 例)2018→8

②……………生産月(下表参照)

| 月 | 1 | 2 | 3 | 4 | 5 | 6 | 7 | 8 | 9 | 10 | 11 | 12 |
|----|---|---|---|---|---|---|---|---|---|----|----|----|
| 記号 | A | B | D | E | F | G | H | J | K | L | M | N |

電気的特性

●R36(3極管)シリーズ

(ITU-T準拠品)

| 安全規格 | 型名 | 直流放電開始電圧 100V/s~ 2,000V/s (V) ±20% | インパルス 放電開始電圧 100V/μs (V) max. ※ | 絶縁抵抗 (MΩ) min. | 静電容量 1MHz (pF) max. | インパルス 電流寿命 10/1000μs 300回 (A) | 交流電流耐量 50Hz, 1s 10回 (A) | インパルス 電流耐量 8/20μs 10回 (A) |
|------|-------------|---|--|-------------------|---------------------------|--|----------------------------------|------------------------------------|
| | R36-900-BPL | 90 | 450 | 10,000(DC50V) | 1.0 | 50 | 5 | 5,000 |
| | R36-231-BPL | 230 | 600 | 10,000(DC100V) | | | | |
| | R36-351-BPL | 350 | 750 | | | | | |
| | R36-421-BPL | 420 | 900 | | | | | |
| | R36-601-BPL | 600 | 1,300 | | | | | |

※代表値

使用温度範囲: -40~+90°C