



### ●RHCAシリーズ(3216タイプ)

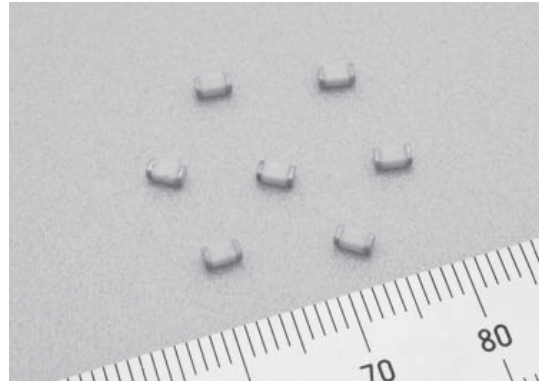
RHCA3216シリーズは、静電気・誘導雷サージ保護用チップサージアブソーバで従来のセラミック管リードタイプよりも小型薄型で高密度表面実装対応であり、インパルス電流耐量は8/20 $\mu$ s-500Aを有している。

### 特長

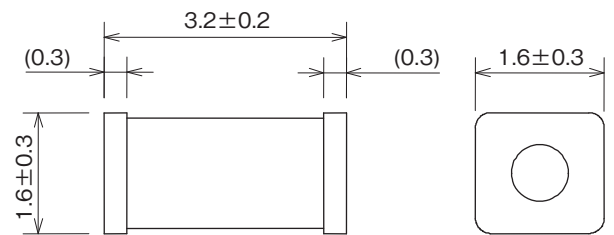
- 高密度表面実装対応の静電気・誘導雷サージ保護用チップサージアブソーバ
- リフロー／フローはんだ対応
- IEC61000-4-5規格準拠
  - ①電流サージ耐量 8/20 $\mu$ s-500A  $\pm$ 5回
  - ②10/700 $\mu$ s-4,000V(R=40 $\Omega$ )  $\pm$ 5回
- サージ吸収性が良い
- 静電容量 0.15pF max.
- エンボステーピング対応
- RoHS指令対応品



安全規格		File No.
UL	:UL497B	E139599



### ●外形寸法

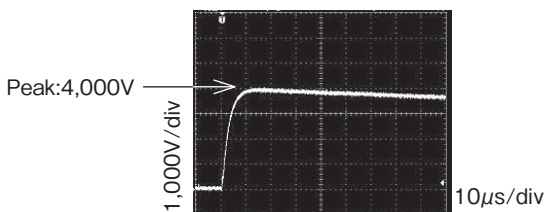


※マーキング無し

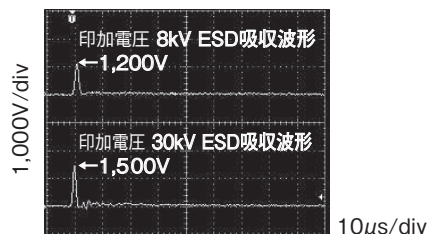
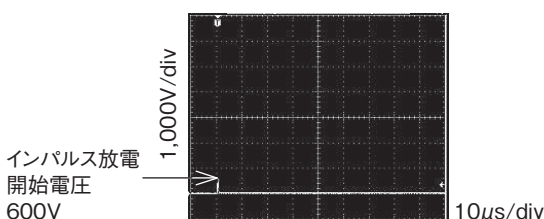
単位: mm

### ●インパルス吸収特性

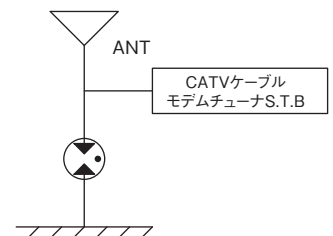
インパルス吸収波形

原波形10/700 $\mu$ s-4,000V、IEC61000-4-5規格準拠IEC61000-4-2規格 150pF-330 $\Omega$ -□kV  
RHCA-201Q31U ESD吸収波形

### RHCA-201Q31Uインパルス吸収波形



### ●アプリケーション例



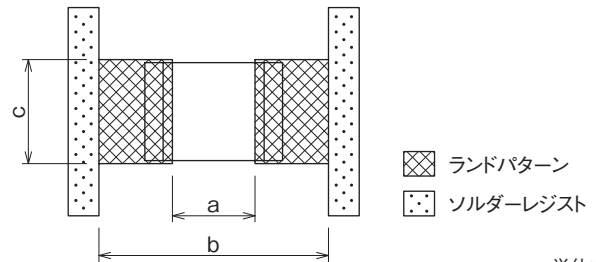
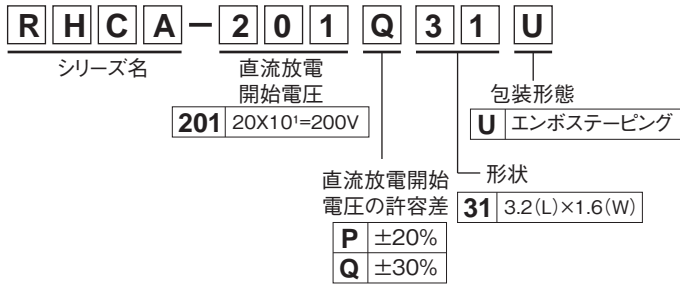
### 電気的特性

安全規格	型名※1	直流放電開始電圧 (V)	絶縁抵抗 (M $\Omega$ ) min.	静電容量 1MHz (pF) max.	インパルス電流寿命	最大インパルス電流耐量	インパルス耐電圧※2
	RHCA-900□31U	90	100(DC50V)	0.15	8/20 $\mu$ s, 50A 300回	8/20 $\mu$ s, 500A (R=2 $\Omega$ ) 正/負 各5回	10/700 $\mu$ s, 4,000V (R=40 $\Omega$ ) 正/負 各5回
	RHCA-201□31U	200					
	RHCA-301□31U	300	100(DC100V)				
	RHCA-401□31U	400					
	RHCA-501□31U	500					

※1 □:直流放電開始電圧許容差 $\pm$ 20%=P、直流放電開始電圧許容差 $\pm$ 30%=Q※2 ITU-T K.20, K.21 Enhanced test対応  
使用温度範囲: -40~+85 $^{\circ}$ C

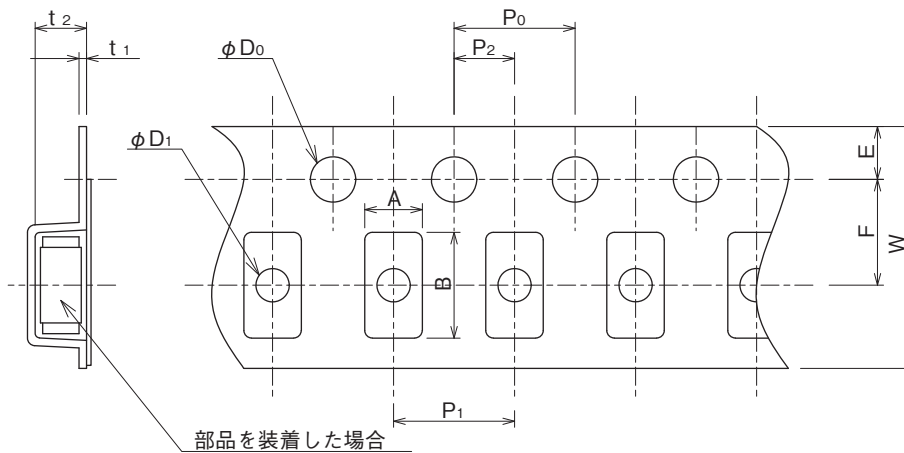


● 型名構成



	寸法 (mm)		
	a	b	c
リフローはんだ	1.8~2.5	3.8~5.5	1.2~2.0
フローはんだ		2.4~3.6	1.2~1.6

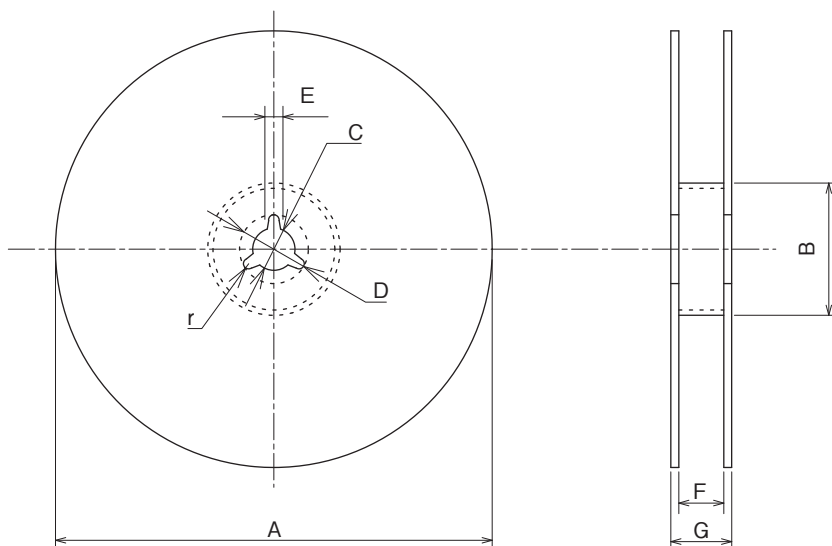
● エンボステッピング



寸法 (mm)	
A	1.9 <sup>+0.2</sup> <sub>0.1</sub>
B	3.5±0.1
W	8.0±0.3
F	3.5±0.05
E	1.75±0.1
P1	4.0±0.1
P2	2.0±0.05
P0	4.0±0.1
D0	φ 1.5 <sup>+0.1</sup> <sub>0</sub>
D1	φ 1.1±0.1
t1	0.3±0.1
t2	2.0 <sup>+0.1</sup> <sub>0.4</sub>

単位: mm

● テーピングリール(2,000個/リール)



寸法 (mm)	
A	φ 180.0 <sup>+0</sup> <sub>-1.5</sub>
B	φ 60 <sup>+1</sup> <sub>0</sub>
C	φ 13.0±0.2
D	φ 21.0±0.8
E	2.0±0.5
F	9.0 <sup>+1.0</sup> <sub>-0.5</sub>
G	11.4±1.0
r	1.0

単位: mm