

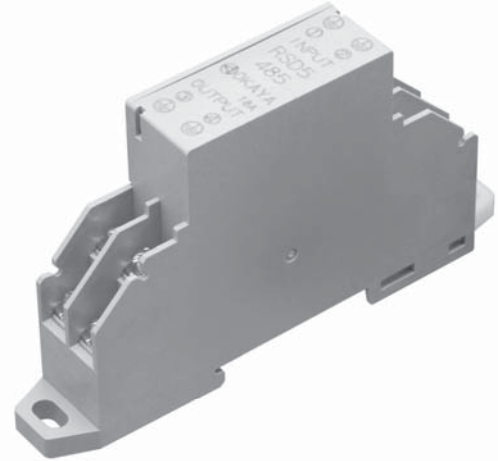


特長

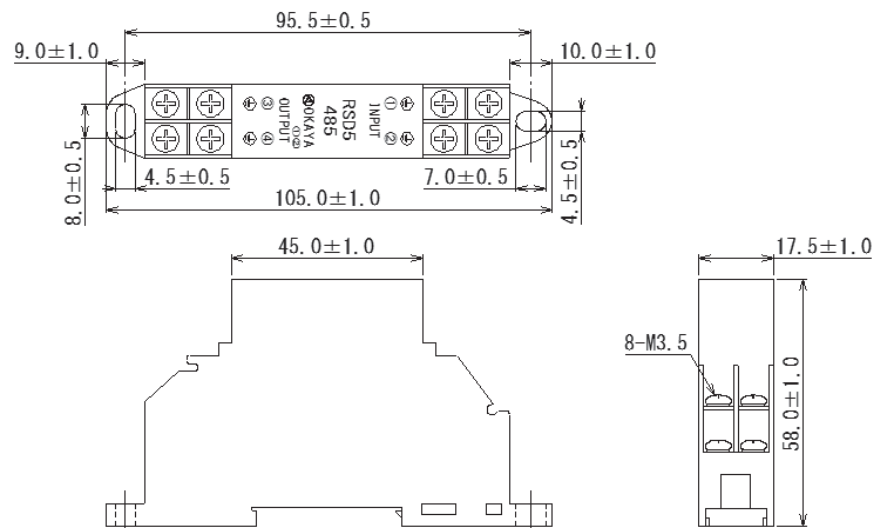
- RS-485、RS-422信号回線用SPD
- JIS C 5381-21 準拠 カテゴリC2/D1対応
- インパルス電流耐量
C2: 8/20 μ s-5kA
D1: 10/350 μ s-2.5kA
- DINレール取付対応
- 従来のRSP-485Mよりインパルス電流寿命が長く、かつ、インパルス電流耐量が高い特性を有する

用途

- RS-485回線、RS-422回線の通信信号回線を有するデータ処理機器・制御機器
- 火災報知器システム
- 監視カメラ
- コインパーキング
- 屋外表示機器



外形寸法



※回路増設できます。

RSD5-485-□□

DINレール付は回路数

単位: mm

電気的特性

公称ブレークダウン電圧 V_{BR} ①②- \perp , ③④- \perp	8.2V(at 10mA)	
ブレークダウン許容差	±10%	
最大使用電圧 V_{WM} (①-②, ③-④)	DC13.26V	
最大回路電流 (①-②, ③-④)	3A	
漏れ電流 I_{R} (①②- \perp , ③④- \perp)	2mA以下(at 6.63V)	
インパルス電流耐量 ①②- \perp , ③④- \perp	カテゴリ C2	8/20 μ s-5kA, 正逆各5回
	カテゴリ D1	10/350 μ s-2.5kA, 正逆各1回
インパルス電流寿命 ①②- \perp , ③④- \perp	カテゴリ C3(B1/B3)	10/1000 μ s-100A, 300回
	カテゴリ B2	5/300 μ s(10/700 μ s)-100A, 300回
	カテゴリ C1	8/20 μ s-500A, 300回

使用温度範囲: -40~+85°C

●回路図

